



CERTIFICAT D’AFFICHAGE

Je soussigné, André MARTIN, Maire de la commune d’Orée-d’Anjou, certifie avoir procédé à l’affichage, à partir du 13 mai 2019 et pendant toute la durée de l’enquête publique, de :

- L’arrêté n°AG-2019-10 prescrivant l’enquête publique unique relative aux projets d’élaboration du Plan Local d’Urbanisme, d’élaboration du zonage d’assainissement pluvial et de révision du zonage d’assainissement des eaux usées en mairie d’Orée-d’Anjou et dans les 9 mairies déléguées
- L’avis d’ouverture d’enquête publique au format A2 sur fond jaune, conformément à l’arrêté du 24 avril 2012 fixant les caractéristiques et dimensions de l’affichage de l’avis d’enquête publique mentionné à l’article R.123-11 du Code de l’environnement, dans les lieux désignés ci-dessous :

BOUZILLÉ	CHAMPTOCEAUX	DRAIN
Rue d’Anjou (entrée est)	La Cédraie – rue Marguerite de Clisson	Allée des Jardins
Parking salle omnisports	Avenue Verwood – pôle enfance	Rue abbé Bricard
Rue de la Paragellerie	Avenue Verwood – école publique	Aigrefeuille
Rue d’Anjou (entrée ouest)	Avenue des 7 moulins	RD751-Beauregret
LANDEMONT	SAINT-SAUVEUR-DE-LANDEMONT	LIRÉ
Rue des platanes		Coulée Saint-Joseph
Place de la renaissance	Lotissement La Métairie	Place de l’église
Salle polyvalente	Cimetière	Centre commercial
Pôle enfance	Chemin de Bellevue	Complexe sportif
Place du ralliement	Etang de Rochefort	Le Fourneau
SAINT-LAURENT-DES-AUTELS	SAINT-CHRISTOPHE-LA-COUPERIE	LA VARENNE
Ecole publique	Place de l’église	Rue du cimetière
Rue du Bellay	Impasse des Tilleuls	Place du jardin public
Ecole privée	Ecole publique	Pôle enfance
Salle Laurenthéa	Rue de la coulée	Résidence C. Pohardy
Entrée déchèterie		

Fait à Orée-d’Anjou, le 16 juillet 2019



 André MARTIN
 Maire Orée d'Anjou

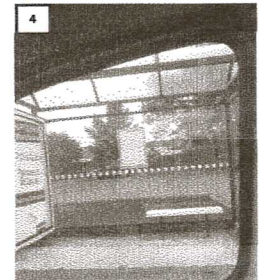
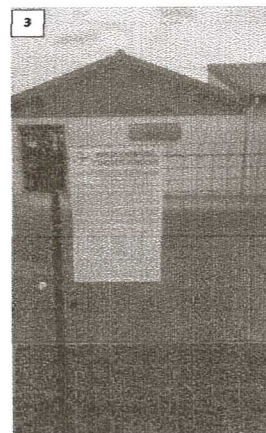
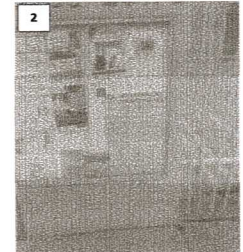
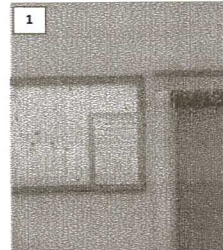



PLU ORÉE-D'ANJOU
LOCALISATION DES PANNEAUX D'AVIS D'ENQUÊTE PUBLIQUE

BOUZILLÉ

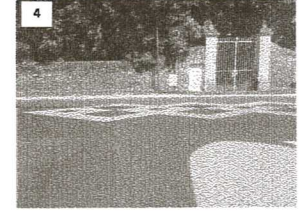
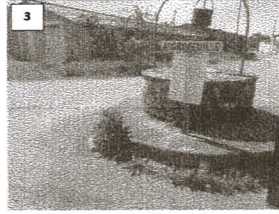
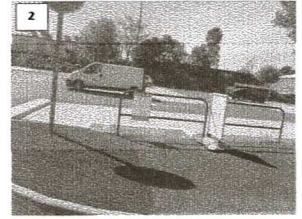
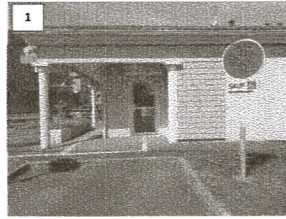


CHAMPTOCEAUX

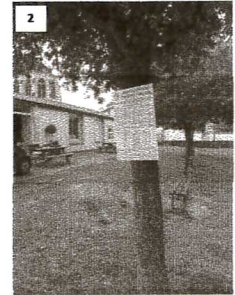




DRAIN

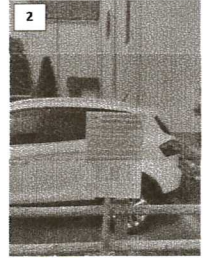


LANDEMONT

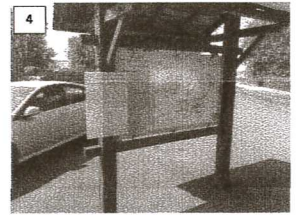
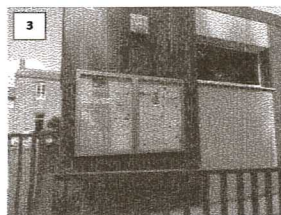
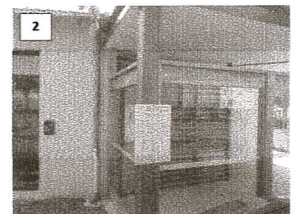




LIRÉ

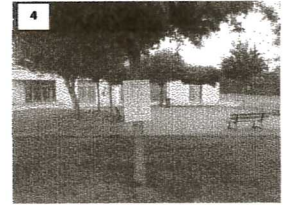
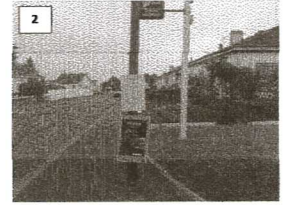
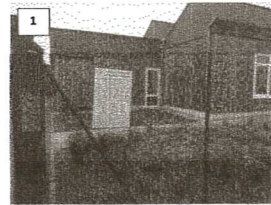


SAINT-CHRISTOPHE-LA-COUPERIE

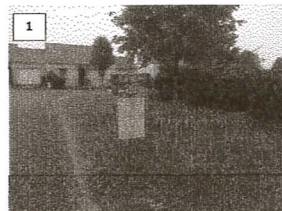




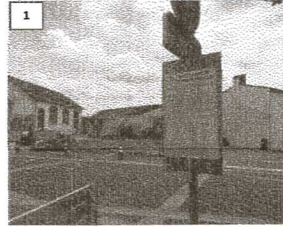
SAINT-LAURENT-DES-AUTELS



SAINT-SAUVEUR-DE-LANDEMONT



LA VARENNE



Commune déléguée	Panneau info numérique	Message
Bouzillé	Oui	ENQUETE PUBLIQUE PLU Du 11/06 au 12/07 Bouzillé : 14/06 De 9h/12h Mairie
Champtoceaux	Oui	ENQUETE PUBLIQUE PLU OREE-D'ANJOU DU 11/06 AU 12/07
Drain	Non	
Landemont	Oui (x2)	<p><u>Écran 1 :</u> PLAN LOCAL D'URBANISME ENQUETE PUBLIQUE OUVERTE DU 11 JUIN AU 12 JUILLET 2019</p> <p><u>Écran 2 :</u> LA COMMISSION D'ENQUETE RECEVRA LE PUBLIC A LA MAIRIE DE LANDEMONT MERCREDI 26 JUIN DE 9H A 12H</p>
Liré	Oui	Enquête publique PLU Du 11 juin 2019 à 9h au 12 juillet 2019 à 17h Permanences à Liré 29/06/19 de 9h à 12h et 10/07/19 de 14h à 17h
Saint-Christophe-la-Couperie	Non	
Saint-Laurent-des-Autels	Non	
Saint-Sauveur-de-Landemont	Non	
La Varenne	Non	