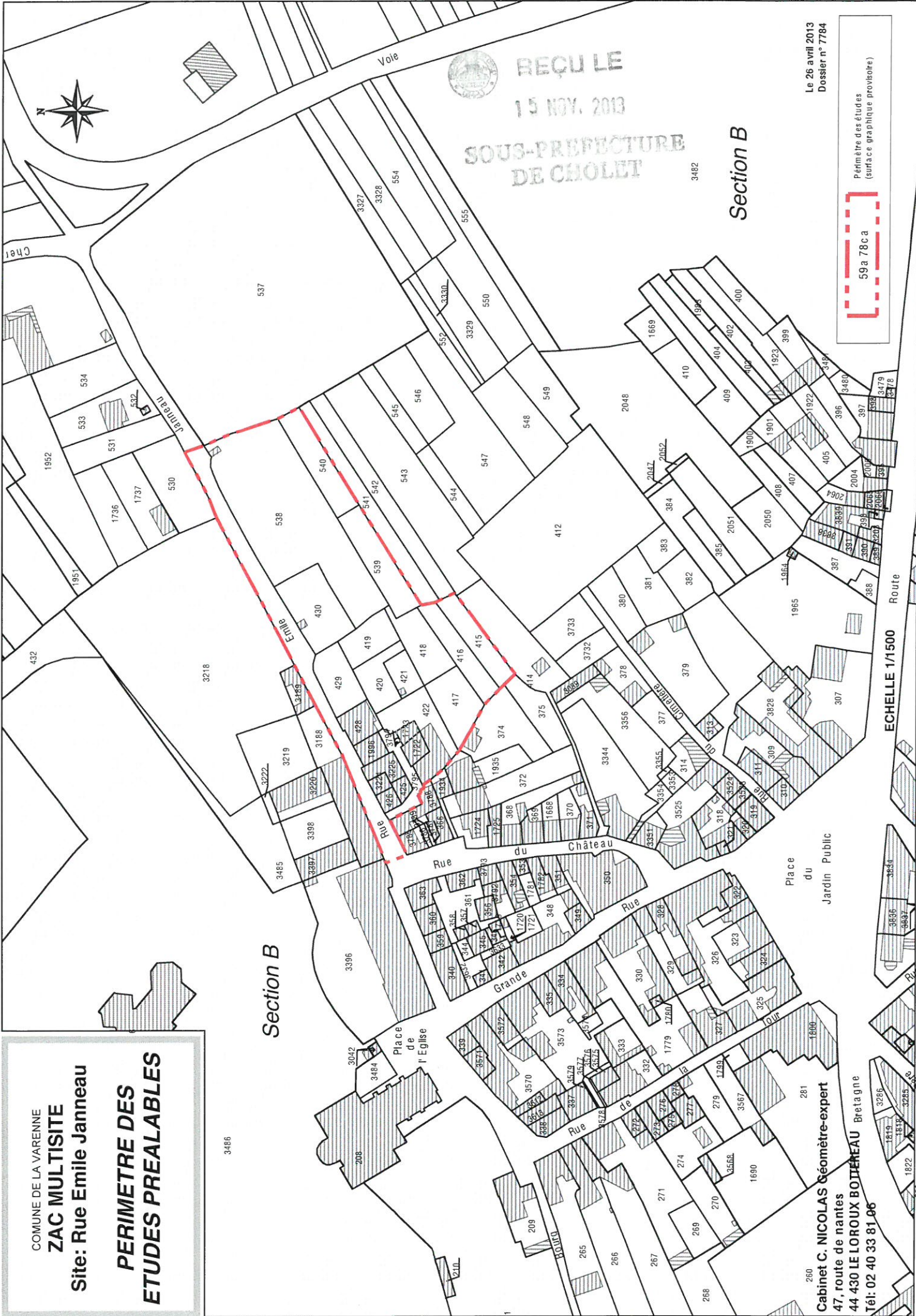


COMMUNE DE LA VARENNE
ZAC MULTISITE

Site: Rue Emile Janneau

**PERIMETRE DES
ETUDES PREALABLES**



REÇU LE
15 NOV. 2013
SOUS-PRÉFECTURE
DE CHOLET

Le 26 avril 2013
Dossier n° 7784

Périmètre des études
(surface graphique provisoire)



Section B

ECHELLE 1/1500

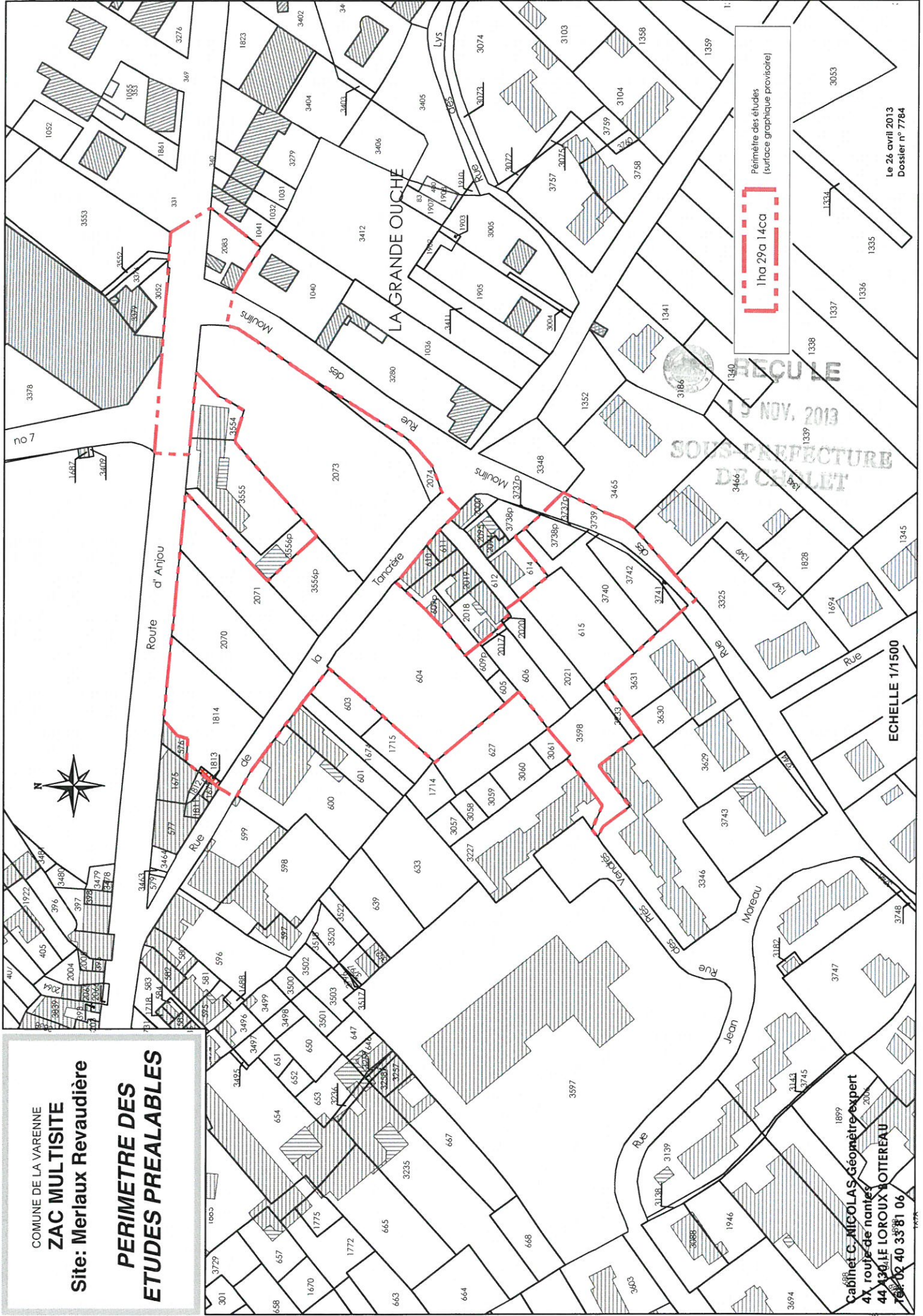
Cabinet C. NICOLAS Géomètre-expert
47, route de nantes
44 430 LE LOROUX BOITREAU
Tél: 02 40 33 81 06

COMMUNE DE LA VARENNE

ZAC MULTISITE

Site: Merlaux Revaudière

**PERIMETRE DES
ETUDES PREALABLES**



Périmètre des études
(surface graphique provisoire)

1ha 29a 14ca

RECULE
19 NOV. 2013
Sous-Préfecture
DE CHELLET

Le 26 avril 2013
Dossier n° 7784

ECHELLE 1/1500

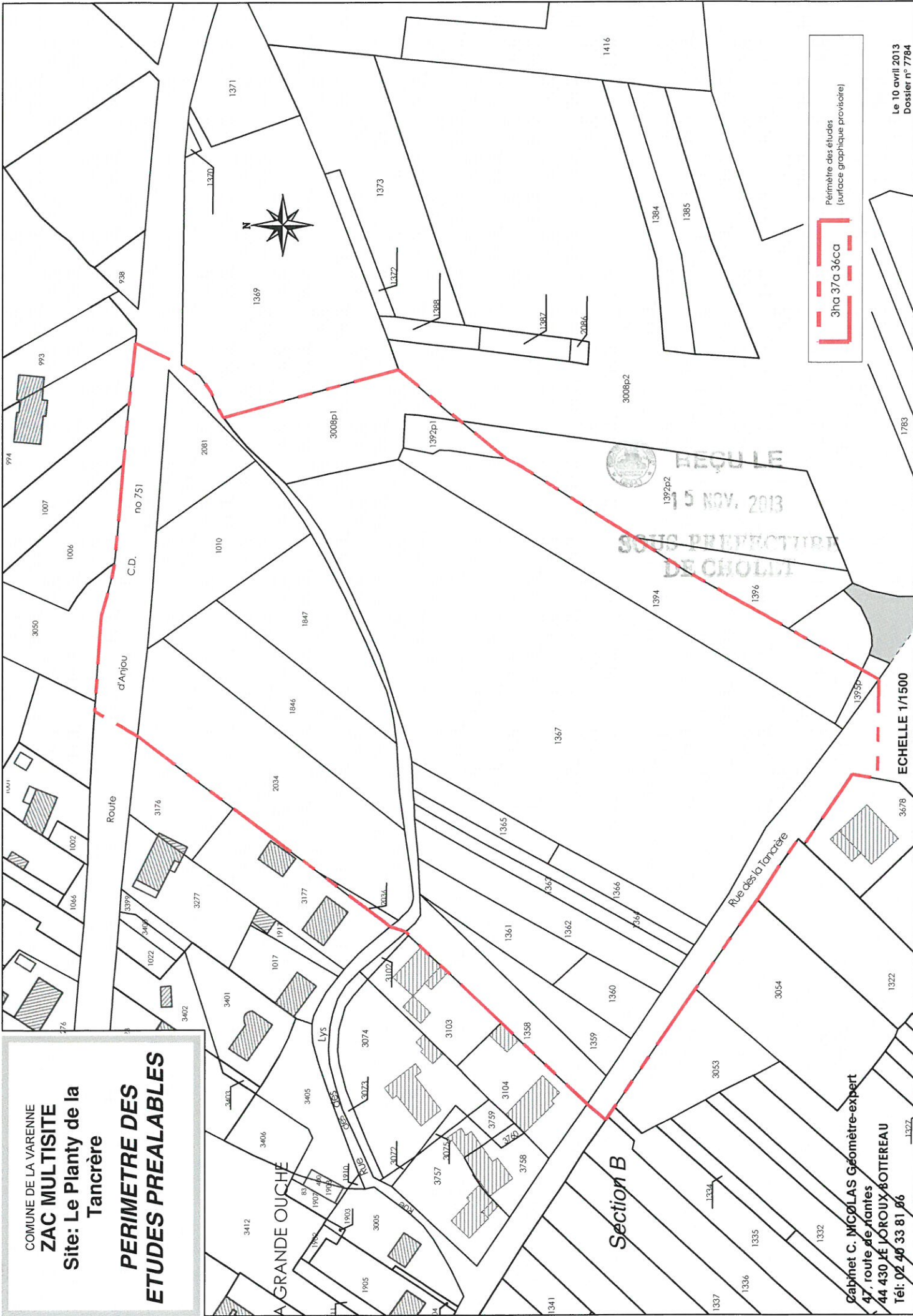
Cabinet C. NICOLAS Géomètre expert
41, route de Nantes
44130 LE LOROUX POTTEREAU
Tél. 02 40 33 81 06

COMMUNE DE LA VARENNE

ZAC MULTISITE

Site: Le Planty de la
Tançrère

**PERIMETRE DES
ETUDES PREALABLES**



RECUEIL
15 NOV. 2013
SOUS-PREFECTURE
DE CHOLET

3ha 37a 36ca
Périmètre des études
(surface graphique provisoire)

ECHELLE 1/1500

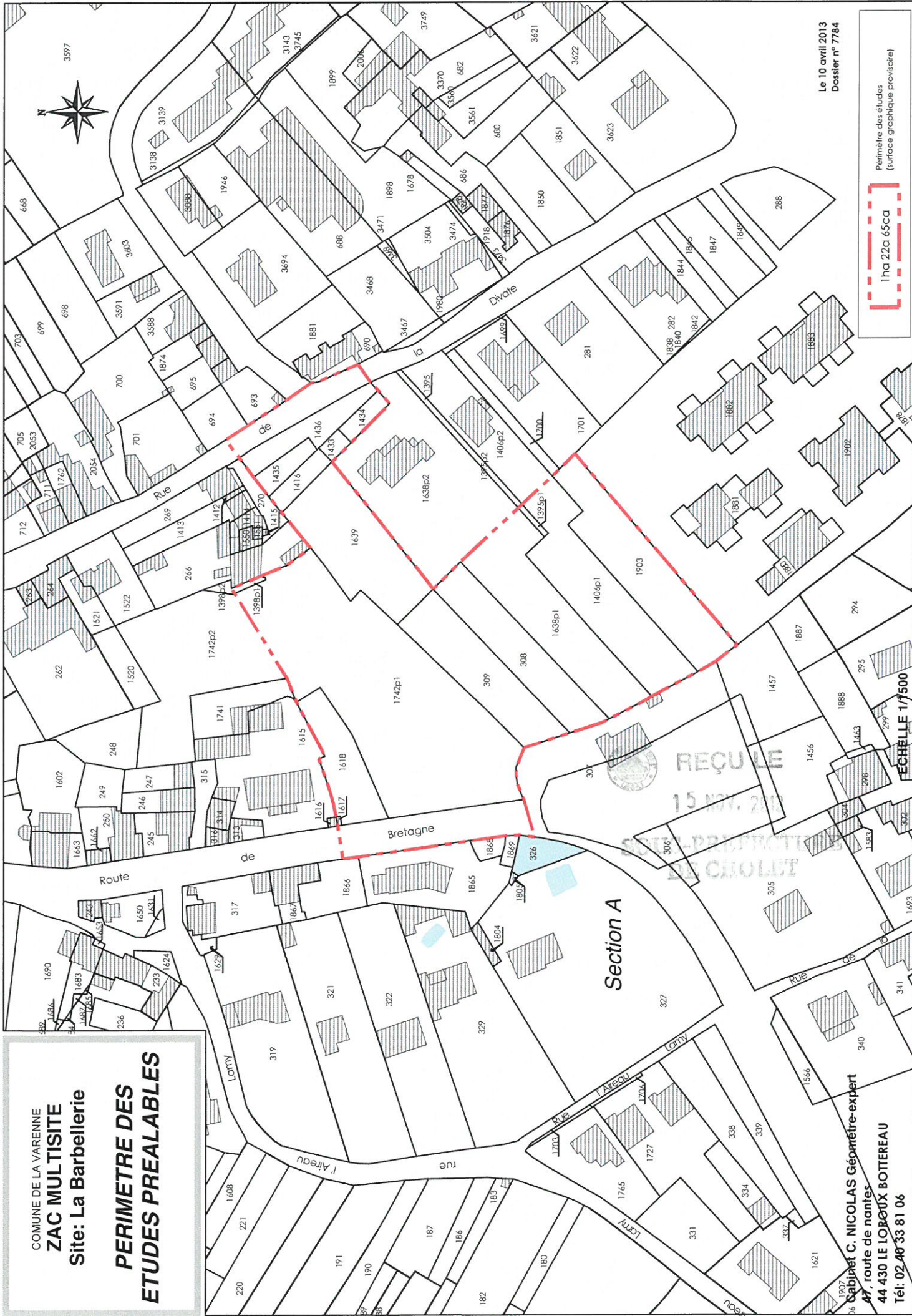
Le 10 avril 2013
Dossier n° 7784

Section B

Gabinet C. NICOLAS Géomètre-expert
47, route de Nantes
44 430 LE JOROUX-BOTTHEREAU
Téi: 02 40 33 81 06

COMMUNE DE LA VARENNE
ZAC MULTISITE
Site: La Barbellerie

**PERIMETRE DES
ETUDES PREALABLES**



Le 10 avril 2013
Dossier n° 7784

1ha 22a 65ca

Périmètre des études
(surface graphique provisoire)

REÇU LE
15 NOV. 2013
SAL-PROTECTION
DE CHOLLET

Section A

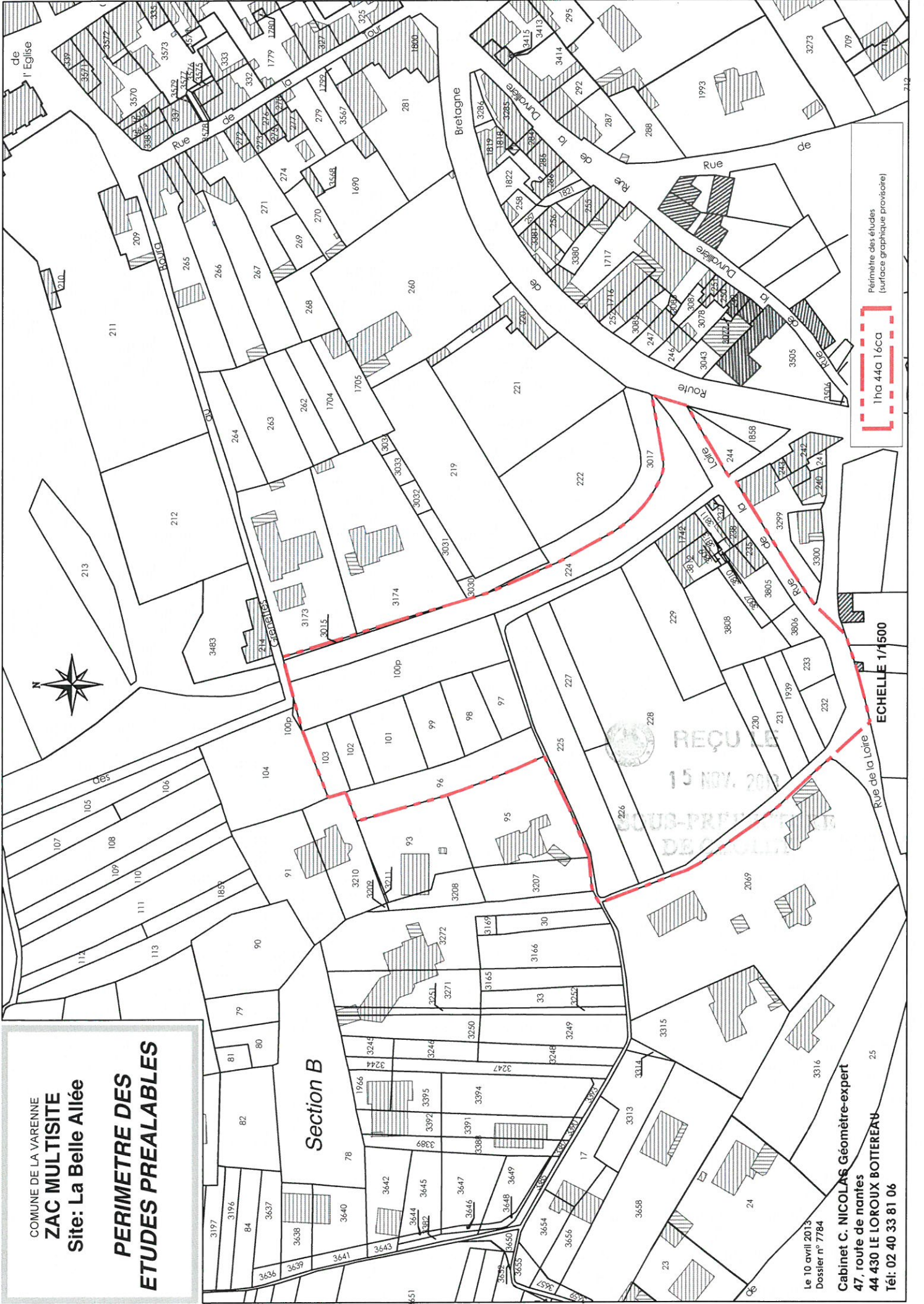
ÉCHELLE 1/500

Cabinet C. NICOLAS Géomètre-expert
47, route de Nantes
44 430 LE LOUÏX-BOTTEREAU
Téi: 02 40 33 81 06

COMMUNE DE LA VARENNE
ZAC MULTISITE
Site: La Belle Allée

**PERIMETRE DES
ETUDES PREALABLES**

Section B



Périmètre des études
(surface graphique provisoire)

1ha 44a 16ca

REÇU LE
15 NOV. 2013
BUREAU D'ETUDES
DE GÉOMÉTRIE

Le 10 avril 2013
Dossier n° 7784

Cabinet C. NICOLAS Géomètre-expert
47, route de Nantes
44 430 LE LOROUX BOTTEAUX
Téi: 02 40 33 81 06

ECHELLE 1/1500