

VIE LOCALE

Conseiller numérique



**CONSEILLER
NUMÉRIQUE**
France
services



Service porté par le Centre Socioculturel Rives de Loire
pour les habitants et associations d'Orée-d'Anjou

Opération soutenue par l'État dans le cadre du
dispositif Conseiller numérique France services



Olivier DUFOUIL
Conseiller numérique
conseiller-numerique@rivesdeloire.fr

Centre Socioculturel Rives de Loire
20 rue JFA Chenouard, Drain
49530 ORÉE-D'ANJOU
02 40 98 26 76



Règlementation des feux de végétaux

(Arrêté préfectoral DIDD/BPEF n° 80 du 11 mars 2019). Le brûlage à l'air libre par les particuliers des déchets végétaux secs est toléré en dehors des zones urbaines à condition qu'il ne cause pas de nuisance directe au voisinage. Cette tolérance n'est accordée qu'entre 11h et 15h30 durant les mois de décembre, janvier et février et de 10h à 16h30 les autres mois, hors mois faisant l'objet d'interdiction, notamment au titre de risque d'incendie.



Prochaines publications

Le prochain flash info sera disponible à la mairie déléguée de Liré et dans les commerces début avril 2022. Si vous souhaitez y faire paraître une information, merci de la déposer en mairie à lire@oreedanjou.fr au plus tard le 25 mars 2022.

Les matinées RECRUTEMENT

Habitants, étudiants, chercheurs d'emploi :
rejoignez les équipes d'Orée-d'Anjou !

de 9h
à 12h30

Salle des Tilleuls
Liré
Jeudi
31
MARS
2022

Ouvert à tous
Entrée libre

Services Municipaux Orée-d'Anjou
4, rue des Noues - Drain - 49530 Orée-d'Anjou
Tél. 02 40 83 50 13 - accueil@oreedanjou.fr
www.oreedanjou.fr



Ouvert à tous, entrée libre

Contact : Services Municipaux d'Orée-d'Anjou
4 rue des Noues, Drain - 49530 Orée-d'Anjou
Tel. 02 40 83 50 13 - courriel : accueil@oreedanjou.fr
www.oreedanjou.fr.

Projet Alimentaire de Référence (PAR)

Dans le cadre du Projet Alimentaire de Référence (PAR) au restaurant scolaire de Liré, des composteurs ont été mis en place. Les enfants sur le temps du midi participent à tour de rôle aux tris des déchets. Ils déposent dedans les restes du repas et brassent le tout avec le broyat.



flash info

LIRÉ

N°16 - MARS 2022



VIE MUNICIPALE

Travaux voies et réseaux

Déploiement de fibre optique



Dans le cadre du déploiement du Très Haut Débit, Anjou Fibre intervient sur plusieurs rues d'Orée-d'Anjou pour créer un réseau fibre optique souterrain.

Le domaine public communal est souvent impacté par des travaux ponctuels réalisés par des concessionnaires sur chaussées ou trottoirs, ou par des particuliers dans le cadre de travaux sur des constructions ou emprises contigües aux voies publiques. La remise en état des revêtements leur incombe une fois ces chantiers terminés; certaines réfections sont souvent différées malgré la vigilance des services municipaux.

Cimetière

La commune vous informe que dans le cadre de l'arrêt du produit phytosanitaire, dorénavant, les allées du cimetière seront enherbées. La commune vous demande d'être compréhensifs par rapport à cette nouvelle mesure.



Solidarité Ukraine



SOLIDARITÉ UKRAINE

COLLECTE DE DONNS

en partenariat avec l'association Anjou Lviv (Les Joyeux Petits Souliers)
Les dons sont à déposer à l'accueil des mairies déléguées d'Orée-d'Anjou.

Secours :

Compresse, sparadrap, bandages, garrots, médicaments antalgiques, gants à usage unique, masques chirurgicaux, matériel de suture, blouses médicales, pansements, solutions antiseptiques...

Logistique :

Lits de camp, tapis de sol, duvets et couvertures, matériel électrique (piles, rallonges, lampes torches, générateurs)...

Alimentation et hygiène :

Farine, pâtes, riz, conserves, confiture...
Aliments pour bébé, couches, gels douche, savons, shampoings, dentifrice, brosses à dents, lait maternisé, rasoirs, serviettes hygiéniques ...

Pas de vêtements acceptés pour le moment

Services Municipaux d'Orée-d'Anjou
4 rue des Noues - CS 10025 / Drain 49530 ORÉE-D'ANJOU
Tél. 02 40 83 50 13 - accueil@oreedanjou.fr / www.oreedanjou.fr

ADRESSE :

Mairie déléguée de Liré
88 rue du 8 mai 1945
Liré
49530 ORÉE-D'ANJOU

CONTACT :

Tél : 02 40 09 08 02
E-mail : lire@oreedanjou.fr
www.oreedanjou.fr

HORAIRE D'OUVERTURE :

Lundi et vendredi : 9h - 12h15 / 14h - 17h
Mardi, mercredi et jeudi : 9h - 12h15
Samedi : 9h - 12h

VIE MUNICIPALE

Elections Présidentielles

- Vérification Inscription sur liste électorale : en cas de doute, vous avez la possibilité de vérifier votre inscription et votre bureau de vote sur le site : <https://www.service-public.fr>

- Pour information les jeunes de 18 ans qui ont été recensés sur la commune sont en principe inscrits automatiquement par l'INSEE sur les listes électorales.

- Carte électorale : Chaque électeur recevra une nouvelle carte électorale qui sera distribuée par la Poste début avril 2022.

PROCURATIONS

Vous ne pouvez pas venir voter le jour de l'élection présidentielle ? Vous pouvez choisir de voter par procuration. Pour cela, vous devez choisir l'électeur (mandataire) qui votera à votre place et établir une procuration. Attention, vous devez faire cette démarche au plus tôt. Pensez à vous munir de votre pièce d'identité.

Deux possibilités s'offrent à vous :

- Vous rendre dans un commissariat, une gendarmerie ou un tribunal et compléter, sur place, le formulaire CERFA cartonné mis à votre disposition
- Faire la démarche en ligne sur le site <https://www.elections.interieur.gouv.fr/>, puis vous présenter ensuite au commissariat, à la gendarmerie ou au Tribunal avec la référence de votre demande en ligne

❖ Informations complémentaires :

- Il n'y a pas besoin d'un justificatif d'absence
- Un électeur **ne peut recevoir QU'une** seule procuration
- Un électeur peut donner procuration à un électeur d'une autre commune.
- Le mandataire devra voter dans le bureau de vote du mandant.



Repas des Aînés

Dimanche 20 mars
Salle Polyvalente de Liré

Elections Présidentielles (suite)

- Emplacements des bureaux de vote :

Bureau 8 mairie déléguée, salle du conseil
Bureau 9 mairie déléguée, hall d'accueil

- Pour tous renseignements, vous pouvez contacter votre mairie déléguée



ELECTIONS PRESIDENTIELLES

Dimanches 10 et 24 AVRIL 2022

Etat Civil

Décès

23.02.2022

Lucienne Minet veuve Couard
172 rue du Haut Fief

Urbanisme

Déclaration préalable accordée

15.02.2022

Thomas et Ludvine Roman
80 rue du Patiou
Création d'une extension à la maison

Permis de construire accordé

21.02.2022

Francis Bodineau
202 Le Bois Nive
Fermeture et aménagement d'un préau existant.



VIE ASSOCIATIVE

500 ans Joachim du Bellay

En ouverture de leur programme d'animations pour le 500ème anniversaire de la naissance de Joachim du BELLAY :



Les Amis du Petit Lyré

vous proposent

- Le vendredi 11 mars 2022 à 17h00

Salle des Tilleuls à Liré

Présentation de la « cuvée spéciale 500ème anniversaire »

- Le Vendredi 11 mars 2022 à 18h

Salle du Théâtre Saint-Pierre à Liré

« Danses récréatives à la Renaissance » par Robin Joly

- Le Vendredi 11 mars 2022 à 20h30

Salle des Tilleuls à Liré

Animations « Jouissance vous donneray » et « Bal Renaissance » proposées par la Compagnie Outre-Mesure

Entrée libre (participation au chapeau),

passé vaccinal exigé.

Contact : 06 70 89 05 88

Courriel : amispetitlyre@gmail.com

Musée Joachim du Bellay



organise le Printemps des poètes

Le dimanche 27 mars 2022 à 16h00

Spectacle du poète slameur Raphaël Reuche

« Rue des Astres » à partir de 12 ans

Atelier calligraphie et calligramme – à partir de 5 ans

Site internet : <https://museejochimdubellay.com/>

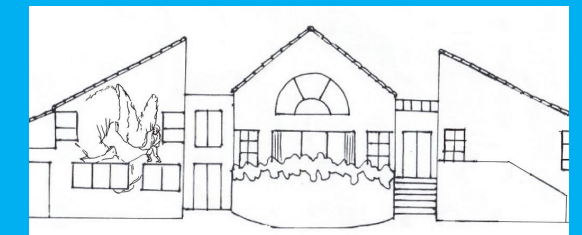
Contact : 02 40 09 04 13 - museedubellay@oreedanjou.fr

Association « Au fil du chemin vert »



Ramassage de déchets le 27 mars 2022 de 9h30 à 12h aux différents points de collecte de chaque commune déléguée (Liré, Drain, Bouzillé, Saint-Laurent-des-Autels et Landemont).

Contact : M. Anthony Bigeard au 06 42 37 60 72



Ecole Charles Perrault

Afin de faciliter les inscriptions, l'équipe enseignante propose une porte ouverte le jeudi 31 mars 2022 de 17h00 à 19h30. N'oubliez pas d'apporter le livret de famille et le carnet de santé de votre enfant. En cas de besoin, n'hésitez pas à contacter la directrice, Mme Lefebvre-Nachit Sonia par téléphone, 02 40 09 07 93 ou par courriel, ce.0492033u@ac-nantes.fr.

Club de l'Amitié de Liré

L'Assemblée Générale 2022 du Club de l'Amitié de Liré aura lieu le mardi 19 Avril à 10h00 à la salle du Plessis Curé de Liré. Elle sera suivie d'un repas dit de "Retrouvaille" et de l'après-midi récréatif. Les marches au départ des Tilleuls ont lieu les lundis pour les grands parcours, 8 à 10 km, et les jeudis pour les petits parcours, 5 km environ. Départs à 14h00. La pétanque et les jeux de cartes et de société ont lieu tous les mardis de 14h00 à 18h00 à la salle des Tilleuls.

VIE ASSOCIATIVE

Association "générations futures"

L'association "générations futures" organise une vente de puériculture le samedi 19 mars 2022 à la salle des Tilleuls. Dépôt de 9h à 12h - Vente de 14h à 17h. Reprise des invendus de 19h à 19h30. Fiches déposants+ règlement+ étiquettes à lamaisondespetitssoleils@gmail.com. Renseignements au 06 16 78 51 15

