

VIE MUNICIPALE

Recensement de la population

Décès

Le 27 février – Maillard Marie – 98 ans – Résidence d'Orée.

Urbanisme – Février

Permis de construire déposé :

- Le 19/02/22 – 4 impasse de La Clairière – Construction d'un garage.

Déclarations préalables déposées :

- Le 01/02/22 – 9 La Croix de Bel Air
Modification façade.
- Le 08/02/2022 – 1 L'Espérance
Pose de 8 panneaux Photovoltaïques.
- Le 24/02/2022 – 14 La Pouquelière
Pose de 8 panneaux Photovoltaïques.
- Le 25/02/2022 – 83 Le Chêne Rond
Pose de 15 panneaux Photovoltaïques.

Solidarité Ukraine

LISTE DE DONS UTILES

Logistiques :

- Lits de camps, sacs de couchage, couvertures de survie, matériels électriques, (piles, rallonges, lampes torches, générateurs...).

Hygiène :

- Gels, savons corps, shampoings, dentifrices / brosses à dents, couches, laits maternisés, médicaments non périmés (aspirine, paracétamol ...), rasoirs, mousses à raser, serviettes hygiéniques.

Secours :

Gants à usage unique, masques chirurgicaux, matériel de suture, blouses médicales, bandages élastiques, garrots, pansements hémostatiques, pansement, solutions antiseptiques (désinfectants...).

Alimentation :

Farine, pâtes, riz, conserves, confitures...

Pas de vêtements et chaussures acceptés pour le moment

Déposer vos dons à la mairie déléguée de Landemont aux heures d'ouverture au public.

Elections présidentielles

PROCURATION

Vous ne pouvez pas venir voter le jour de l'élection présidentielle, vous pouvez choisir de voter par procuration. Pour cela, vous devez choisir l'électeur (mandataire) qui votera à votre place et établir une procuration. Attention, vous devez faire cette démarche au plus tôt. Pensez à vous munir de votre pièce d'identité.

Trois possibilités s'offrent à vous :

Vous rendre à la gendarmerie ou au tribunal et compléter, sur place, le formulaire CERFA cartonné mis à votre disposition. Vous pouvez faire la démarche en ligne sur le site <https://www.elections.interieur.gouv.fr/> puis vous présenter ensuite à la gendarmerie ou au tribunal avec la référence de votre demande en ligne pour la faire valider.

Informations complémentaires :

- Il n'y a pas besoin d'un justificatif d'absence. Un électeur **ne peut recevoir QU'une** seule procuration. Un électeur peut donner procuration à un électeur d'une autre commune. Le mandataire devra voter dans le bureau de vote du mandant

CARTE ÉLECTORALE

Suite à la refonte, qui va avoir lieu courant mars, une nouvelle carte électorale va être distribuée par la poste à tous les électeurs début avril prochain. La liste électorale des personnes inscrites ayant été remaniée, c'est uniquement



celle-ci que chaque électeur devra présenter aux prochaines élections présidentielles (les 10 et 24 avril) et législatives (les 12 et 19 juin).

ADRESSE :

Mairie déléguée de Landemont
16 place de l'Eglise
Landemont
49270 ORÉE-D'ANJOU

CONTACT :

Tél : 02 40 98 72 13
E-mail : landemont@oreedanjou.fr
www.oreedanjou.fr

HORAIRES D'OUVERTURE :

Lundi et jeudi : 14h- 17h
Mardi, mercredi et vendredi : 9h - 12h15
Samedi : 9h- 12h

Collecte des déchets

Rappel : la collecte des bacs noirs et jaunes ainsi que celle des sacs jaunes ont lieu les semaines impaires. Prochaine collecte les mercredis 16 et 30 mars.

Grippe aviaire

INFLUENZA AVIAIRE

Suite à une forte suspicion d'Influenza Aviaire Hautement Pathogène dans un élevage de canards local, une zone de contrôle temporaire (ZCT) a été mise en place.

Sur le territoire d'Orée-d'Anjou, les communes déléguées de Bouzillé, Liré, Saint-Laurent-des-Autels, Saint-Christophe-la-Couperie et Landemont sont concernées par cette zone de contrôle temporaire.

Les propriétaires de basses-cours sont invités à respecter les mesures de prévention communiquées par la Préfecture. (Affichage en mairie).



Solidarité : Opération toutes pompes dehors

Du 11 au 26 mars 2022

L'espace ados de Landemont participe à l'opération "Toutes pompes dehors". Alors ne jetez plus vos chaussures inutilisées, c'est le moment de les sortir du placard ! Sandales, tongs, baskets, etc. sont à déposer dans l'un des lieux de collecte suivant :

ESPACE ADO (Landemont, près de l'Étoile des Charneaux), POLE ENFANCE (rue des Écoles), ou à la mairie déléguée de Landemont.

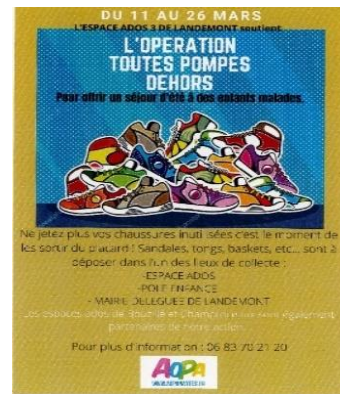
Les chaussures usagées sont ensuite achetées par le Relais Atlantique. Les bénéfices dégagés permettront d'offrir des activités en plein air aux enfants atteints de cancer ou de leucémie, soignés au CHU de Nantes.

Les chaussures doivent être propres, portables et conditionnées si possible dans un sac plastique ou bien attachées ensemble. Les boîtes à chaussures sont à proscrire !

L'équipe des jeunes compte sur votre participation et vous remercie d'avance pour votre engagement à leurs côtés.

espaceado.pole3@oreedanjou.fr - renseignement :

06 83 70 21 20



VIE ASSOCIATIVE

L'outil en main

L'association recherche des seniors bénévoles. L'association l'Outil en main va ouvrir, une antenne pour les jeunes d'Orée-d'Anjou, à partir de septembre 2022. Le projet de cette association est d'échanger et transmettre, par l'initiation des enfants (10-13 ans) aux métiers manuels et du patrimoine. L'association recherche des femmes et des hommes de métier retraités ou actifs bénévoles dans des métiers comme : boulanger, pâtissier, cuisinier, menuisier, mécanicien, électricien, coiffure, couture, plomberie, métallerie, maçonnerie, carreleur, fleuriste, couverture, peinture, etc. Quand ? Chaque semaine, hors vacances scolaires, uniquement le mercredi de 14h30 à 16h30 à partir de la rentrée de septembre 2022. (Nb : les inscriptions d'enfants auront lieu dans un second temps, la date vous sera communiquée plus tard). Venez rejoindre l'équipe de gens de métiers pour partager ce qui a été votre passion 2 heures par semaine.

Contacts :

Jean Hardy - hardy.jean@orange.fr - 06 80 85 64 58

ou

Camille Boisneau - camille.bois222@gmail.com - 07 68 22 48 59

Cycloport Landemontais

Deux courses de vélos vont avoir lieu à Landemont samedi 12 mars. Une course D3/D4 de 10h30 à environ 12h15 et une

course D1/D2 de 14h à environ 15h45. Une douzaine de tours à chaque fois avec départ et arrivée dans la zone artisanale des Châtaigneraies. Une bonne centaine de coureurs sont attendus pour chaque course. Ces courses sont organisées par le Vélo-sport Valletais avec la collaboration du Cycloport Landemontais.

Emmaüs - ramassage de vêtements



Permanence le samedi 19 mars de 10h à 12h à la Mairie (porte vitrée face église) pour la collecte de vêtements, le troisième samedi de chaque mois. Ne sont acceptés que les vêtements propres et en très bon état. Les chaussures, les chiffons et les textiles usagés ne sont pas acceptés. Merci de votre compréhension.

VIE LOCALE

Covoiturage

Personne faisant régulièrement le trajet Landemont-Ancenis recherche autre personne pour faire du covoiturage, tél. 06 73 84 5570

Garage des Rosiers

A compter du 1^{er} avril, le garage et la station seront ouverts du lundi matin au vendredi et fermés le samedi. Horaires : 8h à 12h30 et de 14h à 18h30