

# SITUATION DES RESSOURCES EN EAU DE MAINE-ET-LOIRE

## BULLETIN HYDROLOGIQUE SPÉCIALE « PASSAGE SEUILS D'ETE » DU 03 JUIN 2022

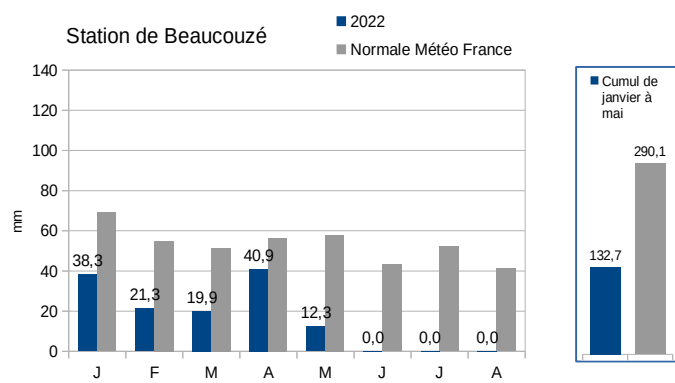
### Plan du bulletin

1. Bilan météorologique (Source Météo France) :.....1
2. Suivi des débits (Source DREAL PdL, OFB).....2
3. Suivi des piézomètres (Source BRGM).....3
4. Réserve de Rillé données (Source : Entente Interdépartementale pour l'aménagement de l'Authion).4
5. Réserves de Ribou/Verdon (Source : Agglomération du Choletais).....4

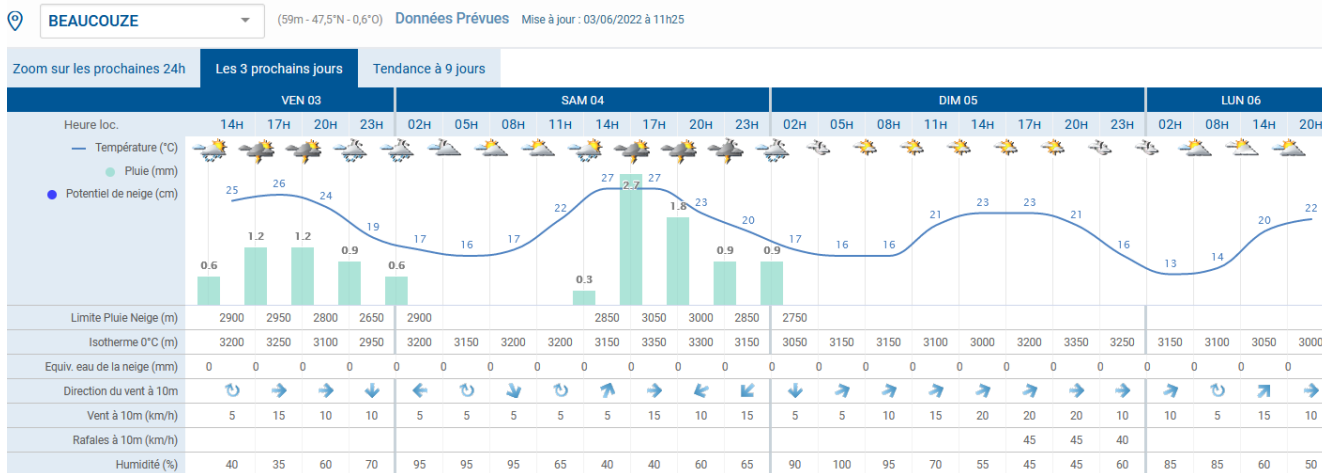
### CONDITIONS MÉTÉOROLOGIQUES

#### 1. Bilan météorologique (Source Météo France) :

Pluviométrie	2022			
	S.18	S.19	S.20	S.21
ANGRIE	0,4	2	48,4	4
BEAUCOUZE	0,2	0	7,2	4,9
CHOLET	0	0,2	7	16,2
FONTAINE-GUERIN	0,2	0,2	4,8	6,2
MARCE	0	0	7,5	7,8
MARTIGNE-BRIAND	0,2	0	16,7	5,4
MONTREUIL-BELLAY	0	0	5	6
POUANCE	0,8	1,6	45,5	6,3
SEGRE	0,4	1,8	46,6	5



#### Prévisions :



BEAUCOUZE (59m - 47,5°N - 0,6°O) Données Préviews Mise à jour : 03/06/2022 à 11h25

	VEN 03	SAM 04	DIM 05	LUN 06	MAR 07	MER 08	JEU 09	VEN 10	SAM	
Temp. maxi (°C)	27	28	24	23	24	25	26	26	25	25
Temp. mini (°C)	14	16	14	12	13	13	15	15	13	14
Humidité maxi (%)	95	95	100	85	95	95	95	95	90	90
Humidité mini (%)	35	40	45	50	50	45	50	45	40	40
Pluie 24h (mm)	4,1	6,3	0,9	0	0,5	0,4	0	0,8	0,8	0,8
Potentiel de Neige 24h (cm)	0	0	0	0	0	0	0	0	0	0
ETP (mm)	5,3	5,4	6,5	6,7	2,8	2,7	3,3	3,6	3,9	3,5

## EAUX SUPERFICIELLES

**!/ Par commodité, les seuils d'été ont été appliqués aux données du 30 et 31 mai**

### 2. Suivi des débits (Source DREAL PdL, OFB)

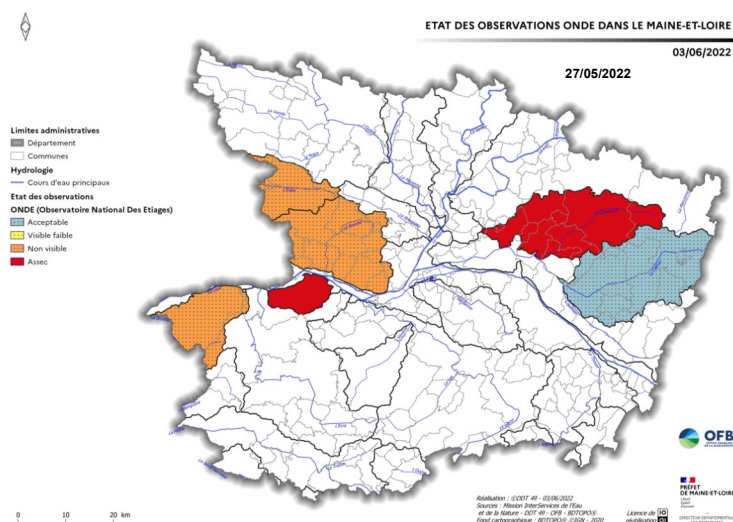
#### 2.1 Débits (réseau DREAL).

22	L	M	M	J	V	S	D	Seuils estivaux			
	30/05	31/05	01/06	02/06	03/06	04/06	05/06	Vigilance	Alerte	Alerte Renforcée	Crise
LOUDON	1,198	1,023	1,033	0,972	nc	nc	nc	1,00	0,60	0,30	0,10
LAYON	0,17	0,18	0,13	0,13	nc	nc	nc	0,60	0,40	0,20	0,03
HYROME	nc	nc	nc	nc	nc	nc	nc	0,10	0,06	0,03	0,013
AUBANCE	0,042	0,034	0,028	0,025	nc	nc	nc	0,12	0,06	0,03	0,005
EVRE	0,29	0,23	0,24	0,22	nc	nc	nc	0,31	0,25	0,09	0,005
MAYENNE (*)	11,53	6,81	6,38	6,08	nc	nc	nc	8,90	4,00	3,00	2,50
LOIRE	193	188	182	178	nc	nc	nc	150	127	110	100
ERDRE (**)	nc	nc	nc	nc	nc	nc	nc	0,134	0,07	0,06	0,05
BRIONNEAU	0,020	0,017	0,015	0,014	nc	nc	nc	0,029	0,013	0,01	0,005
SARTHE	16,92	16,13	15,97	15,25	nc	nc	nc	15,10	7,00	5,50	5,00
LOIR	9,80	8,72	9,24	9,05	nc	nc	nc	11,80	5,50	4,50	4,00
AUTHION	193	188	182	178	nc	nc	nc	150	127	110	100
Zones d'alerte régis par un arrêté interdépartemental								Seuils			
MOINE	0,53	0,43	0,47	0,59	nc	nc	nc	0,60	0,45	0,31	0,250
SEVRE N	1,13	1,10	1,05	1,36	nc	nc	nc	1,32	0,33	0,27	0,20
SANGUEZE	0,056	0,049	0,042	0,038	nc	nc	nc	0,026	0,015	0,01	0,005
DIVE	Valeurs consultables sur le site internet du préfet pilote (86)										
THOUET-THOUARET-ARGENTON	Valeurs consultables sur le site internet du préfet pilote (79)										

(\*) Données simulées à partir de la station de Château-Gontier

(\*\*) Pas de données disponibles pour la station de l'Erdre. L'Erdre est analysé par l'observation du réseau ONDE.

#### 2.2 – Observations ONDE (OFB<sup>1</sup>)



## EAUX SOUTERRAINES

### 3. Suivi des piézomètres (Source BRGM)

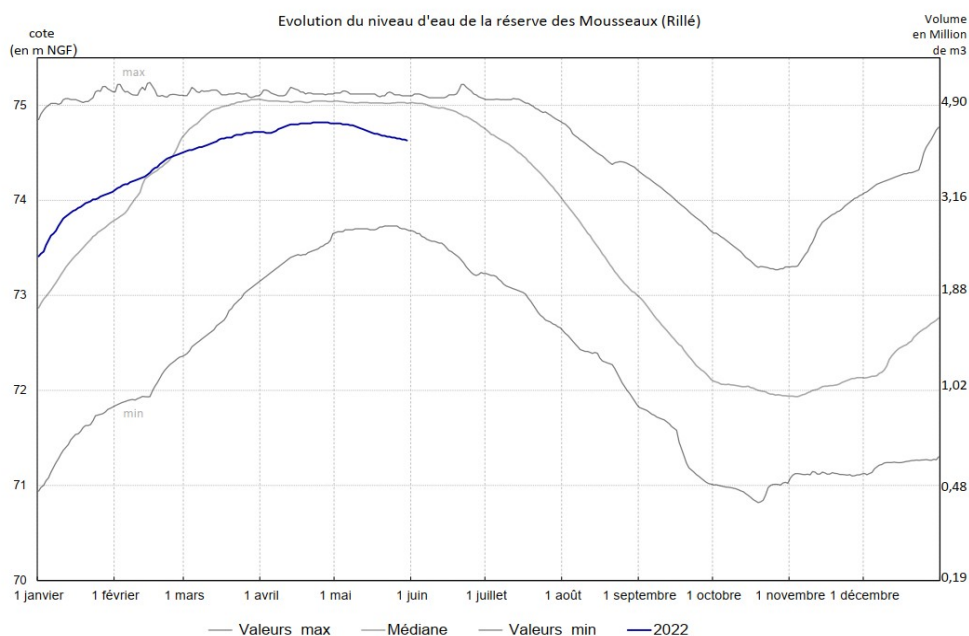
22	L	M	M	J	V	S	D	Seuils estivaux				
ZA souterraine hauteur en m NGF	30/05	31/05	01/06	02/06	03/06	04/06	05/06	Vigilance	Alerte	Alerte Renforcée	Crise	tendance
<b>OUDON</b> 04222X0108/PZ – socle	50,00	nc	49,98	nc	nc	nc	nc	49,56	49,41	49,32	49,21	→
<b>ERDRE</b> 04532X0051/PZ – socle	nc	nc	52,80	nc	nc	nc	nc	52,69	52,32	52,05	51,99	→
<b>MAYENNE</b> 04231X0089/PZ – socle	nc	nc	49,98	nc	nc	nc	nc	44,80	42,90	41,77	41,29	↗
<b>ROMME-BRIONNEAU</b> 04541X0016/PZ – socle	54,37	nc	54,32	nc	nc	nc	nc	54,52	53,92	53,71	53,48	→
<b>LAYON</b> 04838X0175/PZ – socle	73,62	nc	73,60	nc	nc	nc	nc	73,99	73,72	73,43	73,28	→
<b>AUBANCE-(THOUET-OUERE)</b> 04855X0077/PZ – cénomanien/sables	53,86	nc	53,82	nc	nc	nc	nc	53,62	53,22	53,10	53,03	→
<b>SUD-LOIRE</b> 04851X0091/PZ – séno-turonien	60,54	nc	60,53	nc	nc	nc	nc	60,59	60,51	60,48	60,30	
<b>SEVRE-NANTAISE EVRE</b> 05092X0009/P – socle	43,64	nc	43,59	nc	nc	nc	nc	42,89	42,69	42,44	42,06	→
<b>AUTHION-MOYEN</b> 04553X0023F – cénomanien/sables	nc	nc	43,06	nc	nc	nc	nc	42,68	42,59	42,49	42,30	→
<b>AUTHION SUPERIEUR</b> 04248X0022/P – séno-turonien	67,36	nc	67,36	nc	nc	nc	nc	67,17	67,12	67,07	66,97	→
<b>LOIR-SARTHE-AVAL</b> 04242X0053F – cénomanien/sables	nc	nc	32,60	nc	nc	nc	nc	32,86	32,30	32,26	31,80	→
<b>DIVATTE</b> 04818X0544/PZ34 – alluvions de Loire	2,68	nc	2,62	nc	nc	nc	nc	1,89	1,34	1,02	0,90	→
	30/05	31/05	01/06	02/06	03/06	04/06	05/06					
<b>ALLUVIONS DE LA LOIRE THAU</b> Seuil calé sur la station de Montjean/Loire	193	188	182	178	nc	nc	nc	150	127	110	100	↘
<b>AUTHION ALLUVIONS</b> Seuil calé sur la station de Montjean/Loire	193	188	182	178	nc	nc	nc	150	127	110	100	↘

## AUTRES DONNÉES

### 4. Réserve de Rillé - données au 30 mai 2022 (Source : Syndicat Mixte pour le Développement agricole de la Vallée de l'Authion)

Volume total : 4,9 Mm<sup>3</sup>  
Taux de remplissage : 84 %

Volume de la retenue : 4,11 Mm<sup>3</sup>  
Débit de soutien : 0,125 m<sup>3</sup>/s



### 5. Réserves de Ribou/Verdon – 24 mai 2022 (Source : Agglomération du Choletais)

Volume total : 17,80 Mm<sup>3</sup> (Ribou : 3,2 Mm<sup>3</sup>, Verdon : 14,60 Mm<sup>3</sup>)

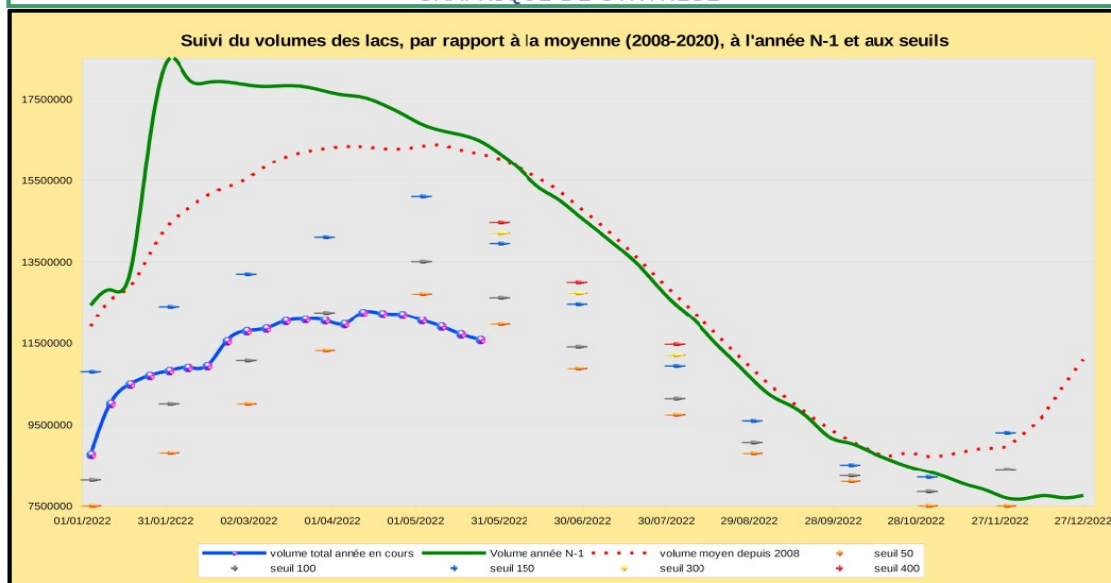
Volume disponible : 11,58 m<sup>3</sup> (soit 65,06 %)

Débit de sortie : 0,05 m<sup>3</sup>/s (soutien d'étiage à la Moine en sortie de Ribou)

Agglomération du Choletais

Mise à jour : 24/05/2022

#### GRAPHIQUE DE SYNTHÈSE



Direction de l'Environnement

Service Eau Potable et Espaces naturels

- SG -