

SITUATION DES RESSOURCES EN EAU DE MAINE-ET-LOIRE

BULLETIN HYDROLOGIQUE DU 4 JUILLET 2022

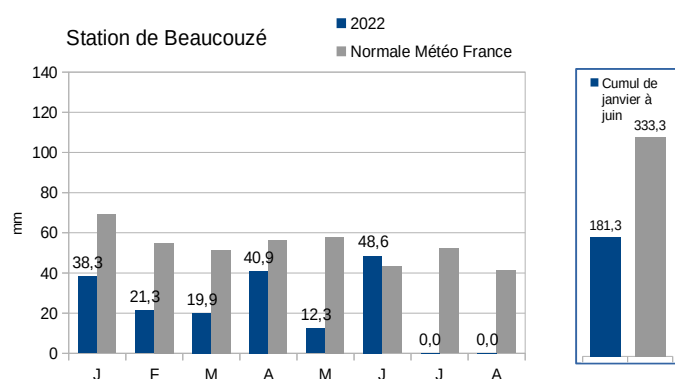
Plan du bulletin

1. Bilan météorologique (Source Météo France) :.....1
2. Suivi des débits (Source DREAL PdL, OFB).....2
3. Suivi des piézomètres (Source BRGM).....3
4. Réserve de Rillé données (Source : Entente Interdépartementale pour l'aménagement de l'Authion).4
5. Réserves de Ribou/Verdon (Source : Agglomération du Choletais).....4

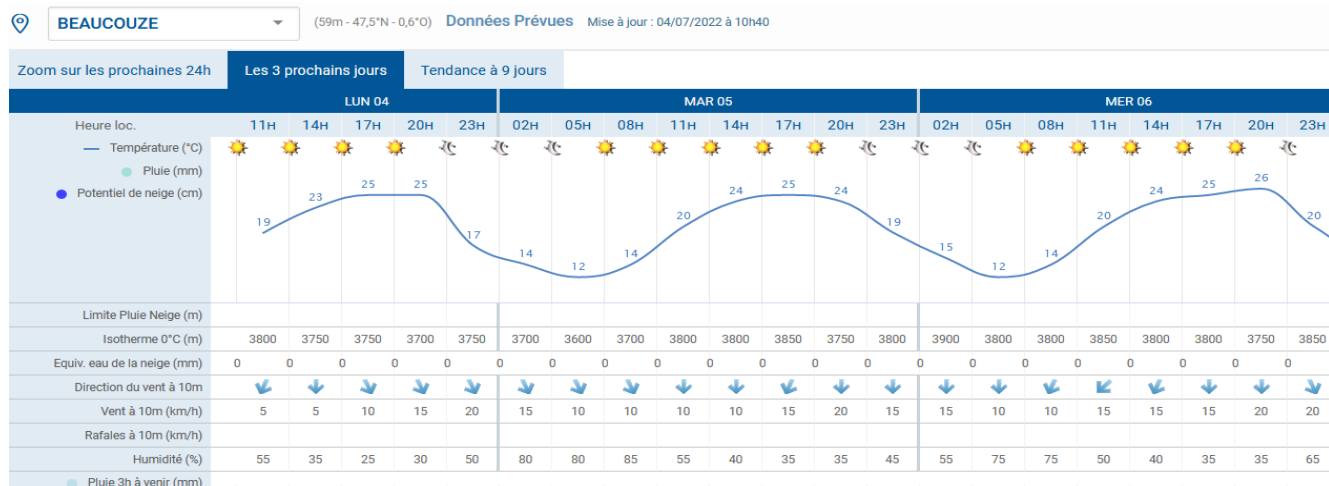
CONDITIONS MÉTÉOROLOGIQUES

1. Bilan météorologique (Source Météo France) :

Pluviométrie	2022			
	S.23	S.24	S.25	S.26
ANGRIE	15,2	3,2	16,4	1,6
BEAUCOUZE	11,9	10	18,3	3,4
CHOLET	16,8	0,8	11,4	4,6
FONTAINE-GUERIN	17,2	0,4	41	4,8
MARCE	11,3	0,2	22,1	5,4
MARTIGNE-BRIAND	13,8	1,4	9,6	3,8
MONTREUIL-BELLAY	8	4	28,5	7
POUANCE	22	2,4	29,2	3
SEGRE	14,6	6,8	18,4	4,8



Prévisions :



BEAUCOUZE (59m - 47,5°N - 0,6°O) Données Prévue Mise à jour : 04/07/2022 à 09h10

	LUN 04	MAR 05	MER 06	JEU 07	VEN 08	SAM 09	DIM 10	LUN 11	MAR 12	MER 13
Temp. maxi (°C)	26	26	27	27	29	30	31	31	31	32
Temp. mini (°C)	10	12	11	14	15	15	16	16	17	17
Humidité maxi (%)	95	85	80	90	85	80	75	70	80	75
Humidité mini (%)	25	35	35	45	40	35	35	30	30	30
Pluie 24h (mm)	0	0	0	0	0	0	0	0	0	0
Potentiel de Neige 24h (cm)	0	0	0	0	0	0	0	0	0	0
ETP (mm)	5,9	6,2	7	6,7	4,2	4,7	5,3	5,1	5	4,1

EAUX SUPERFICIELLES

2. Suivi des débits (Source DREAL PdL, OFB)

2.1 Débits (réseau DREAL).

26	L	M	M	J	V	S	D	Seuils estivaux			
	27/06	28/06	29/06	30/06	01/07	02/07	03/07	Vigilance	Alerte	Alerte Renforcée	Crise
LOUDON	0,557	0,539	0,536	0,597	0,50	0,33	0,34	1,00	0,60	0,30	0,10
LAYON	0,12	0,11	0,10	0,10	0,08	0,08	0,08	0,60	0,40	0,20	0,03
HYROME	nc	nc	nc	nc	nc	nc	nc	0,10	0,06	0,03	0,013
AUBANCE	0,023	0,021	0,023	0,027	0,02	0,02	0,01	0,12	0,06	0,03	0,005
EVRE	0,32	0,26	0,24	0,29	0,23	0,26	0,19	0,31	0,25	0,09	0,005
MAYENNE (*)	5,97	5,36	4,80	4,79	4,66	4,17	4,18	8,90	4,00	3,00	2,50
LOIRE (**)	216	229	224	223	226	299	476	150	127	110	100
ERDRE (**)	nc	nc	nc	nc	nc	nc	nc	0,134	0,07	0,06	0,05
BRIONNEAU	0,021	0,014	0,015	0,022	0,017	0,010	0,007	0,029	0,013	0,01	0,005
SARTHE	16,34	14,69	13,00	13,07	12,84	12,35	11,13	15,10	7,00	5,50	5,00
LOIR	12,88	11,29	11,06	9,11	8,85	9,32	9,16	11,80	5,50	4,50	4,00
AUTHION	216	229	224	223	226	299	476	150	127	110	100

Zones d'alerte régies par un arrêté interdépartemental


MOINE	0,48	0,33	0,25	0,39	0,32	0,33	0,32
SEVRE N	0,40	0,37	0,36	0,42	0,54	0,53	0,51
SANGUEZE	0,046	0,031	0,020	0,021	0,029	0,024	0,015
DIVE	Valeurs consultables sur le site internet du préfet pilote (86)						
THOUET-THOUARET-ARGENTON	Valeurs consultables sur le site internet du préfet pilote (79)						

Seuils

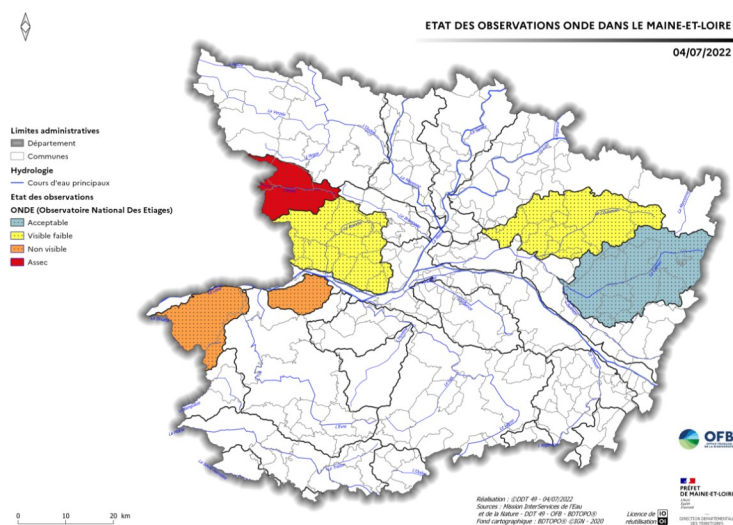
0,60	0,45	0,31	0,250
1,32	0,33	0,27	0,20
0,026	0,015	0,01	0,005

(*) Données simulées à partir de la station de Château-Gontier

(**) Pas de données disponibles pour la station de l'Erdre. L'Erdre est analysé par l'observation du réseau ONDE.

(***)  La zone d'alerte Loire est en vigilance suite à la décision de la préfète de Bassin.

2.2 – Observations ONDE (OFB¹)



EAUX SOUTERRAINES

3. Suivi des piézomètres (Source BRGM)

26	L	M	M	J	V	S	D	Seuils estivaux				tendance
ZA souterraine hauteur en m NGF	27/06	28/06	29/06	30/06	01/07	02/07	03/07	Vigilance	Alerte	Alerte Renforcée	Crise	
UDON 04222X0108/PZ – socle	49,90	49,92	49,92	49,91	49,89	49,90	49,89	49,56	49,41	49,32	49,21	→
ERDRE 04532X0051/PZ – socle	52,51	52,47	52,46	52,46	52,44	52,40	52,38	52,69	52,32	52,05	51,99	→
MAYENNE 04231X0089/PZ – socle	44,97	44,94	44,92	44,90	44,84	44,80	44,78	44,80	42,90	41,77	41,29	→
ROMME-BRIONNEAU 04541X0016/PZ – socle	54,03	54,08	54,08	54,07	54,06	54,03	54,02	54,52	53,92	53,71	53,48	→
LAYON 04838X0175/PZ – socle	73,51	73,51	73,51	73,51	73,51	73,50	73,49	73,99	73,72	73,43	73,28	→
AUBANCE-(THOUET-OUERE) 04855X0077/PZ – céno-manien/sables	53,54	53,56	53,62	53,66	53,70	53,72	53,72	53,62	53,22	53,10	53,03	↘
SUD-LOIRE 04851X0091/PZ – séno-turonien	60,48	60,48	60,48	60,48	60,48	60,48	60,48	60,59	60,51	60,48	60,30	→
SEVRE-NANTAISE EVRE 05092X0009/P – socle	43,40	43,40	43,42	43,42	43,39	43,37	43,36	42,89	42,69	42,44	42,06	→
AUTHION-MOYEN 04553X0023F – céno-manien/sables	42,98	42,98	42,98	42,98	42,97	42,97	42,97	42,68	42,59	42,49	42,30	→
AUTHION SUPERIEUR 04248X0022/P – séno-turonien	67,52	67,53	67,55	67,56	67,55	67,56	67,56	67,17	67,12	67,07	66,97	→
LOIR-SARTHE-AVAL 04242X0053F – céno-manien/sables	32,43	32,41	32,44	32,45	32,42	32,37	32,36	32,86	32,30	32,26	31,80	→
DIVATTE 04818X0544/PZ34 – alluvions de Loire	2,13	2,12	2,11	2,10	2,07	2,05	2,03	1,89	1,34	1,02	0,90	↘

	27/06	28/06	29/06	30/06	01/07	02/07	03/07					
ALLUVIONS DE LA LOIRE THAU Seuil calé sur la station de Montjean/Loire	216	229	224	223	226	299	476	150	127	110	100	↗
AUTHION ALLUVIONS Seuil calé sur la station de Montjean/Loire	216	229	224	223	226	299	476	150	127	110	100	↗

AUTRES DONNÉES

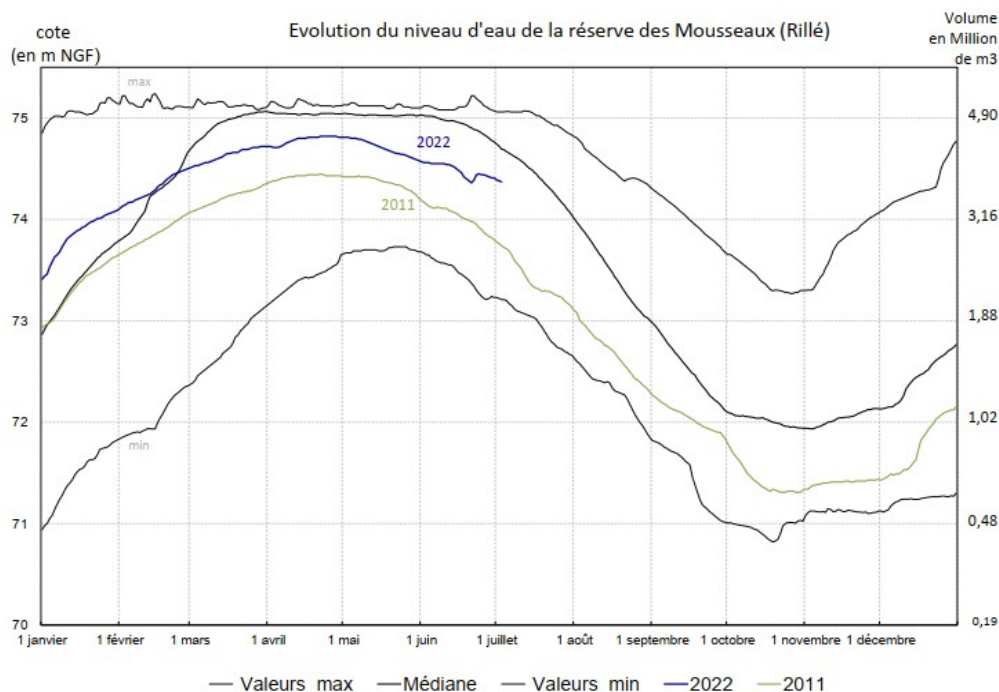
4. Réserve de Rillé - données au 4 juillet 2022 (Source : Syndicat Mixte pour le Développement agricole de la Vallée de l'Authion)

Volume total : 4,9 Mm³

Taux de remplissage : 77%

Volume de la retenue : 3,81 Mm³

Débit de soutien : 0,350 m³/s



5. Réserves de Ribou/Verdon – 5 juillet 2022 (Source : Agglomération du Choletais)

Volume total : 17,80 Mm³ (Ribou : 3,2 Mm³, Verdon : 14,60 Mm³)

Volume disponible : 10,48 m3 (soit 59 %)

Débit de sortie : 0,05 m3/s (soutien d'étiage à la Moine en sortie de Ribou)

