



# L'ACCUEIL

des

0

11

ANS



Oree-d'Anjou

# SOMMAIRE



Petite  
**ENFANCE**

p. 6 à 9



**0-3 ANS**

**ENFANCE**

p. 10 à 15



**3-11 ANS**

**CONSEIL  
MUNICIPAL  
JUNIOR**

p. 16

Du côté du  
Centre Socioculturel  
Rives de Loire

p. 17

Etablissements  
**SCOLAIRES**

p. 18 à 19





## Chers parents, chers futurs parents,

Accueillir un enfant dans sa vie est une aventure magnifique, qui peut néanmoins rapidement se transformer en marathon lorsqu'il s'agit d'y concilier sa vie sociale et professionnelle. C'est pourquoi Orée-d'Anjou poursuit ses efforts afin de permettre à toutes les familles du territoire de bénéficier d'un mode d'accueil adapté à leur rythme et à celui de leurs enfants, ainsi que d'un accompagnement de qualité dans la parentalité.

Ce guide a été élaboré pour constituer un véritable outil pratique au quotidien. Il vous permettra de voir en un clin d'œil les spécificités des différents modes d'accueil mis en place à Orée-d'Anjou pour les enfants de 0 à 11 ans.

De la présentation des crèches municipales, à celle du Relais Petite Enfance, en passant par celle des restaurants scolaires, des accueils périscolaires ou encore des accueils de loisirs, vous trouverez dans ce guide toutes les informations utiles sur le fonctionnement de ces services ainsi que leurs coordonnées. Une page de ce guide est réservée au Centre Socioculturel Rives de Loire qui, aux côtés de la commune, mène des actions en direction des familles et des parents et qui prend en charge l'accueil de loisirs et l'accompagnement des jeunes à partir de 11 ans.

Notre politique d'accueil de la petite enfance et de l'enfance ne cesse d'évoluer pour répondre au mieux à vos attentes et contribuer à l'épanouissement de vos enfants dès leur plus jeune âge. Tout cela serait impossible sans le professionnalisme et l'engagement des agents communaux, que nous remercions chaleureusement.

Vous souhaitant une bonne lecture,

**Claudine Bidet**

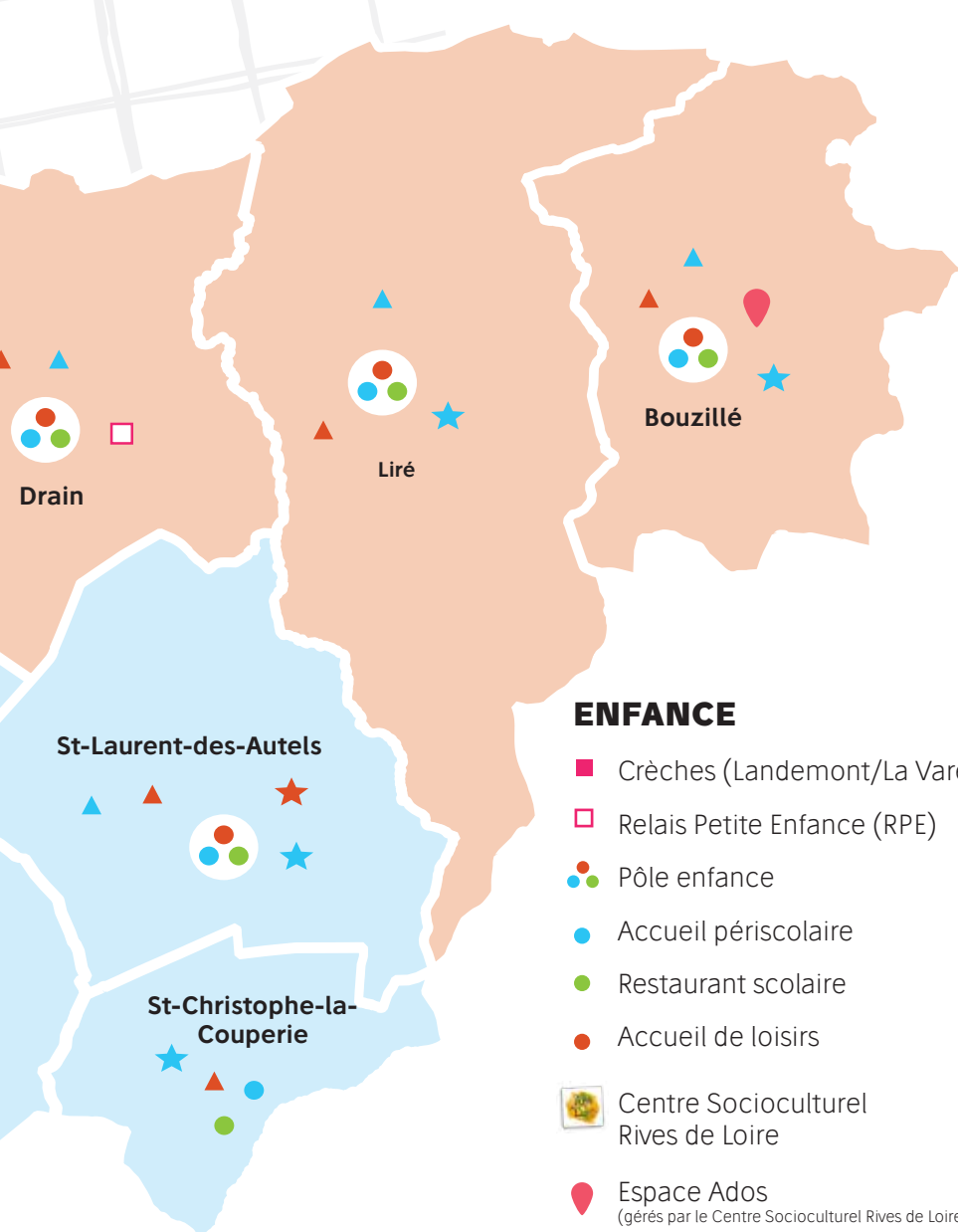
3<sup>ème</sup> adjointe enfance - éducation

En 2023, la commune a renouvelé son **Projet Éducatif de Territoire (PEDT)**. Ce dernier a pour objectifs de :

- Permettre aux enfants et aux jeunes de devenir citoyens d'Orée-d'Anjou
- Favoriser les rencontres et les échanges dans un esprit de coopération et de bienveillance
- Permettre aux enfants et aux jeunes de découvrir leur environnement






# Les équipements à Orée-d'Anjou



## ENFANCE

-  Crèches (Landemont/La Varenne)
-  Relais Petite Enfance (RPE)
-  Pôle enfance
-  Accueil périscolaire
-  Restaurant scolaire
-  Accueil de loisirs
-  Centre Socioculturel Rives de Loire
-  Espace Ados  
(gérés par le Centre Socioculturel Rives de Loire)

## EQUIPEMENTS DE LOISIRS

-  City-stades
-  Skate-park
-  Piscine

## EDUCATION

-  École publique
-  École privée
-  Collège public
-  Collège privé

# Petite ENFANCE

0-3 ANS

## LES CRÈCHES

La commune d'Orée-d'Anjou possède deux crèches sur son territoire (La Varenne et Landemont). Les deux équipes, composées de professionnelles de la petite enfance, veillent à la **sécurité**, au **bien-être** et au **développement** de chaque enfant. Des activités ludiques et variées sont proposées dans le respect du rythme de chacun. Chaque crèche propose deux modalités d'accueil, un **régulier** et un **occasionnel**. Le cadre y est **chaleureux** et **bienveillant**. Les enfants sont accueillis dès leur 2 mois et demi jusqu'à la veille de leurs 4 ans.



Les Bout'Chou  
LANDEMONT



Les Loulous d'Orée  
LA VARENNE

## Les Valeurs

- Répondre aux besoins des enfants en vue de développer leur éveil, leur épanouissement et leur socialisation
- Permettre à l'enfant d'être acteur et autonome dans le respect de son rythme
- Répondre aux besoins des familles : soutien à la parentalité et co-éducation

# CRÈCHE Les Loulous d'Orée

9033 rue des Jardins - La Varenne  
49270 Orée-d'Anjou

02 40 98 58 41

[petiteenfance.lavarenne@oreedanjou.fr](mailto:petiteenfance.lavarenne@oreedanjou.fr)

**Ouverte du lundi au vendredi  
de 8h30 à 18h.**

## 2 types d'accueil possibles :

- Accueil régulier : 24 places réservées aux familles inscrites dans une démarche professionnelle.
- Accueil occasionnel : 6 places pour toute famille souhaitant un accueil ponctuel.



**Pour tout renseignement, veuillez prendre contact avec la structure.**

# CRÈCHE Les Bout'Chou

Rue des Écoles - Landemont  
49270 Orée-d'Anjou

02 40 96 75 42

[petiteenfance.landemont@oreedanjou.fr](mailto:petiteenfance.landemont@oreedanjou.fr)

**Ouverte du lundi au vendredi  
de 8h à 18h.**

## 2 types d'accueil possibles :

- Accueil régulier : 10 places réservées aux familles inscrites dans une démarche professionnelle.
- Accueil occasionnel : 2 places en journée et 2 places en matinée pour toute famille souhaitant un accueil ponctuel.



[www.oreedanjou.fr](http://www.oreedanjou.fr) > Enfance, éducation > Crèches

# Petite ENFANCE

0-3 ANS

## RELAIS PETITE ENFANCE



Le Relais Petite Enfance (RPE) répond aux besoins d'**information** des familles (employeurs d'assistants maternels), d'**animation** et de **professionnalisation** pour les assistants maternels.

Les services rendus au public accueilli dans le RPE sont **l'aide à la compréhension** des contrats de travail, information sur la convention collective du particulier employeur, animations diverses.

> Pour consulter la liste des assistants maternels, renseignez-vous auprès du RPE.

[www.oreedanjou.fr](http://www.oreedanjou.fr) > Enfance, éducation  
> Relais Petite Enfance  
et Maison des Assistants Maternels



## HORAIRES

### Sur rendez-vous

Mardi de 14h à 19h  
Mercredi (sauf 1<sup>er</sup> du mois) de 9h à 12h  
Vendredi de 14h à 18h  
1<sup>er</sup> samedi du mois de 9h à 12h

### Par téléphone

Lundi de 14h à 18h  
Mercredi (sauf 1<sup>er</sup> du mois) de 9h à 12h  
Jeudi de 14h à 18h

## RELAIS PETITE ENFANCE Pas à Pas

Mairie annexe de Drain  
4 rue Jean-François Chenouard - Drain  
49530 Orée d'Anjou

07 56 37 22 21

[rpe.pasapas@oreedanjou.fr](mailto:rpe.pasapas@oreedanjou.fr)



# Matinées JEUX

Le RPE propose des matinées jeux. Ce **temps d'éveil et de socialisation** s'adresse aux enfants de 0 à 3 ans **accompagnés** d'un parent, grand-parent, assistant(e) maternel(le) et/ou garde à domicile.

## MAISON D'ASSISTANTS MATERNELS



La MAM est une Maison d'Assistants Maternels dédiée à l'accueil de jeunes enfants. Il s'agit d'un **groupement de plusieurs assistants maternels au sein d'un même local**. Chaque assistant maternel peut accueillir jusqu'à 4 enfants selon leurs agréments.

Il y en a **cinq** sur le territoire d'Orée-d'Anjou.

**> Pour consulter la liste des MAM, renseignez-vous auprès du RPE.**

# ENFANCE

## 3-11 ANS

Un **accueil périscolaire** dans **chaque** commune déléguée  
Une **restauration scolaire** dans **chaque** commune déléguée.  
Un **accueil des mercredis** dans **7** communes déléguées.  
Un **accueil de loisirs** dans **7** communes déléguées.

## LES ACCUEILS PÉRISCOLAIRES

L'accueil périscolaire est un **lieu de transition** entre la maison et l'école. Il est ouvert de **7h à 19h** à tous les enfants scolarisés sur les écoles **publiques et privées** de la commune d'Orée-d'Anjou. Les enfants sont accompagnés à l'école le matin et récupérés le soir, après l'école. Un **petit-déjeuner** leur est proposé le matin jusqu'à 7h45 et un **goûter** à la sortie des classes. Des **activités** y sont proposées par les animateurs (jeux extérieurs, jeux de société, lecture, activités culturelles ...).

Les enfants sont accueillis et encadrés par des équipes d'animation qualifiées qui sont garantes de leur sécurité physique, affective et morale.



## Les Valeurs

### AUTONOMIE

Encourager les enfants à prendre des initiatives en les accompagnant pour qu'ils deviennent plus autonomes

### BIEN-ÊTRE

S'assurer du bien-être des enfants en veillant à respecter leur rythme, leurs besoins et leurs envies

### OUVERTURE

Sensibiliser les enfants à la culture, au sport et à la nature

### VIVRE ENSEMBLE

Garantir le vivre ensemble pour favoriser le partage et la solidarité

### CITOYENNETÉ

Accompagner les enfants à devenir les citoyens de demain

## LES MERCREDIS

Cet accueil ouvert de 7h à 19h est un **moment de pause** dans la semaine de votre enfant. Différentes **activités** sont proposées : culturelles, sportives, libres, manuelles, sorties, jeux...

## HORAIRES

des mercredis

De 7h à 9h : accueil du matin

De 9h à 12h : activités

De 12h à 13h30/14h : accueil du midi et repas

De 14h à 17h : activités

De 17h à 19h : accueil du soir

## ACCUEIL DE LOISIRS SANS HÉBERGEMENT (ALSH)

Modalités d'inscriptions  
et de réservations :

**Portail Famille**



## HORAIRES

des accueils de loisirs

De 7h à 9h : accueil du matin

De 9h à 12h : activités

De 12h à 13h30/14h : accueil du midi, repas

De 14h à 17h : activités

De 17h à 19h : accueil du soir

[www.oreedanjou.fr](http://www.oreedanjou.fr) > Enfance, éducation  
> Accueil périscolaire et accueil de loisirs

# ENFANCE

# 3-11 ANS

## LA RESTAURATION SCOLAIRE

Les repas sont confectionnés sur place ou livrés en liaison chaude. La collectivité a fait le choix de ne plus proposer de restauration en liaison froide sur son territoire. Le **Plan Alimentaire de Référence** (PAR) donne un cadre de qualité et affirme l'**engagement de la collectivité** dans une démarche exigeante favorisant les circuits courts et biologiques et privilégiant les producteurs locaux.

**MENUS DISPONIBLES SUR :**  
[www.oreedanjou.fr](http://www.oreedanjou.fr) > Enfance, éducation  
> Restauration scolaire



## Les Valeurs

### BIEN ACCUEILLIR

Assurer un confort et un climat de confiance

### BIEN NOURRIR

Offrir une alimentation saine et responsable, sensibiliser sur le gaspillage alimentaire

### BIEN ÉDQUER

Apprendre à être responsable, autonome et respectueux du personnel et du lieu

### BIEN GÉRER

Travail d'équipes unissant animateurs, enseignants, parents et enfants

### BIEN VALORISER

Proposer des formations, bien communiquer auprès des familles



## LES SÉJOURS (4-11 ans)

La commune organise pour les enfants de 4 à 11 ans des **séjours** et des **nuitées** pendant les vacances d'été, sur différents thèmes tels que : **la culture, les arts, la nature et le sport.**

Au cours du **mois d'avril**, une communication est distribuée dans les écoles. **Les inscriptions s'effectuent via le portail famille, au mois de mai.**

**PLUS D'INFOS :**

07 56 37 60 52  
sejours@oreedanjou.fr



## Les Valeurs

La volonté de la commune est de permettre aux enfants de ...

- Découvrir des territoires
- Développer le vivre ensemble en se déconnectant des écrans
- Rencontrer et échanger
- Être plus autonome
- Bénéficier d'un cadre éducatif
- Se regrouper et vivre des activités qu'ils ont choisis



# COORDONNÉES des pôles enfance

## PÔLE 1

### Champtoceaux

#### 📍 Pôles enfance Graines de Loire

20 chemin du Voinard, Champtoceaux  
49270 Orée-d'Anjou  
06 44 36 18 04 / enfance.champtoceaux@oreedanjou.fr



### La Varenne

#### 📍 Pôles enfance Co L'Orée

9033 rue des Jardins, La Varenne  
49270 Orée-d'Anjou  
06 48 21 96 50 / enfance.lavarenne@oreedanjou.fr



## PÔLE 2



### Bouzillé

#### 📍 Pôles enfance de Bouzillé

3 rue de la Mare à Margot, Bouzillé  
49530 Orée-d'Anjou  
02 40 96 24 98 / enfance.bouzille@oreedanjou.fr



### Drain

#### 📍 Pôles enfance L'îlot loisirs

161 rue Abbé Bricard, Drain  
49530 Orée-d'Anjou  
02 40 09 92 44 / enfance.drain@oreedanjou.fr



### Liré

#### 📍 Pôles enfance 1,2,3 Soleil

3 place du Grand Logis, Liré  
49530 Orée-d'Anjou  
02 40 09 00 52 / enfance.lire@oreedanjou.fr

## PÔLE 3



### Saint-Laurent-des-Autels

#### 📍 Pôle enfance Les petits Laurentais

Impasse des Chesneaux, Saint-Laurent-des-Autels  
49270 Orée-d'Anjou

06 44 36 18 29 / enfance.saintlaurentdesautels@oreedanjou.fr



### Landemont

#### 📍 Pôle enfance de Landemont

Rue des Ecoles, Landemont  
49270 Orée-d'Anjou

02 59 10 15 38 / enfance.landemont@oreedanjou.fr



### Saint-Christophe-la-Couperie \*

#### 📍 Pôle enfance Le quai des Lucioles

Rue des Lucioles, Saint-Christophe-la-Couperie  
49270 Orée-d'Anjou

07 88 14 79 40 / enfance.stchristophelacouperie@oreedanjou.fr



### Saint-Sauveur-de-Landemont \*

#### 📍 Pôle enfance 1, 2, 3, soleil

2 rue de la Divatte, Saint-Sauveur-de-Landemont  
49270 Orée-d'Anjou

06 78 56 76 00 / enfance.saintsauveurdelandemont@oreedanjou.fr

\* Les pôles enfance de Saint-Christophe-la-Couperie et de Saint-Sauveur-de-Landemont ne proposent pas d'accueils les mercredis et pendant les vacances scolaires. Les enfants de ces deux communes déléguées peuvent être accueillis sur ces périodes dans toutes les autres structures d'Orée-d'Anjou.

# ENFANCE

# 10-11 ANS

## Conseil Municipal

## Junior

En 2021, les élus ont souhaité mettre en place un Conseil Municipal Junior (CMJ) Orée-d'Anjou, afin d'**associer la jeune génération aux décisions communales** et la sensibiliser au bien commun. Cette instance permet aux jeunes de s'impliquer dans la vie de la commune, de découvrir les principes de base de la démocratie et de mettre en œuvre des projets.

Le CMJ est composé de **CM1** et **CM2** de toutes les écoles d'Orée-d'Anjou : les conseillers municipaux juniors sont les **porte-paroles** de l'ensemble des enfants des communes déléguées. Il est organisé par pôle, chacun regroupant de 2 à 4 communes déléguées, soit **une vingtaine d'enfants élus sur chaque pôle**.

Les volontaires déposent leur candidature en mairie annexe et établissent un programme qui est ensuite affiché dans les salles de classes de CM1 et CM2.

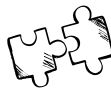
[www.oreedanjou.fr](http://www.oreedanjou.fr) > Enfance, éducation  
> Conseil Municipal Junior





## CENTRE SOCIOCULTUREL RIVES DE LOIRE

📍 20 rue JFA Chenouard  
Drain - 49530 Orée-d'Anjou  
02 40 98 26 76  
[rivesdeloire.centres-sociaux.fr](http://rivesdeloire.centres-sociaux.fr)



# Du côté du Centre Socioculturel Rives de Loire

**Le secteur familles du Centre Socioculturel Rives de Loire accompagne toutes les familles en proposant :**

• **Des activités parents-enfants :**

une activité créative, extérieure, sportive... de deux heures en dehors de la maison pour partager un moment privilégié entre parent et enfant.

• **Des animations spécifiques pendant les vacances scolaires :** des sorties, des ateliers créatifs, des moments jeux, des événements festifs ou culturels.

• **Des groupes de parents** pour partager leurs expériences, leurs questionnements et/ou leurs difficultés avec des personnes vivant des situations similaires :

- Parents solos : 1/mois
- Parents d'enfant porteur de handicap (reconnu ou non) : 1/mois
- Pause parents (pour les parents d'enfants de moins de 6 ans) : 2/mois

• **Du soutien au rôle parental :**

Sous différentes formes : conférences sur des thématiques, RDV individuel, aide financière aux vacances

• **Des rencontres pour mieux se connaître :** retrouvez l'animatrice Famille dans les lieux que vous fréquentez en famille (périscolaires, café des parents devant les écoles, ...)

• **La commission famille :** l'ensemble de ces activités et temps de rencontre sont mis en place grâce à la participation d'habitants. Vous voulez participer à l'émergence d'événements pour les familles ? Rejoignez-les !

# Etablissements SCOLAIRES



## LES PARCOURS DÉCOUVERTES

La collectivité s'engage et soutient les établissements scolaires en élaborant chaque année un livret parcours découvertes qui répertorie l'offre culturelle et sportive du territoire, en lien avec :

### LES SERVICES MUNICIPAUX :

- Service sport
- Réseau des bibliothèques, ludo-médiathèque
- Musée Joachim Du Bellay
- Bateau La Luce

### ET DES PARTENAIRES ASSOCIATIFS LOCAUX :

- La Turmelière
- Ecole de musique Mélodie



[www.oredanjou.fr](http://www.oredanjou.fr) > Enfance, éducation  
> Affaires scolaires > Livret pédagogique

# ÉCOLES PUBLIQUES

## PÔLE 1

### CHAMPTOCEAUX – Les Garennes (maternelle)

Avenue de Verwood  
02 40 83 90 06 / [ce.0491969z@ac-nantes.fr](mailto:ce.0491969z@ac-nantes.fr)

### CHAMPTOCEAUX – Les Garennes (élémentaire)

Avenue de Verwood  
02 40 83 52 73 / [ce.0490360a@ac-nantes.fr](mailto:ce.0490360a@ac-nantes.fr)

### LA VARENNE – Henri Matisse

Les Hautes Cartelles  
02 40 98 59 12 / [ce.049178lv@ac-nantes.fr](mailto:ce.049178lv@ac-nantes.fr)

## PÔLE 2

### BOUZILLÉ – François Rabelais

6 rue de la Mare à Margot  
02 40 98 19 65 / [ce.0490670m@ac-nantes.fr](mailto:ce.0490670m@ac-nantes.fr)

### DRAIN – Les Fritillaires

Bourgautron  
02 40 98 28 65 / [ce.0490671n@ac-nantes.fr](mailto:ce.0490671n@ac-nantes.fr)

### LIRÉ – Charles Perrault

175 rue Joachim du Bellay  
02 40 09 07 93 / [ce.0492033u@ac-nantes.fr](mailto:ce.0492033u@ac-nantes.fr)

## PÔLE 3

### ST-LAURENT-DES-AUTELS – La Fontaine

Impasse des Chesneaux  
02 40 09 69 49 / [ce.0490672p@ac-nantes.fr](mailto:ce.0490672p@ac-nantes.fr)

### ST-CHRISTOPHE-LA-COUPERIE – Le Petit Anjou

Impasse des Tilleuls  
02 40 83 73 99 / [ce.0491662r@ac-nantes.fr](mailto:ce.0491662r@ac-nantes.fr)



# ÉCOLES PRIVÉES

## PÔLE 1

### LA VARENNE – Sainte-Anne

80 rue Durvallière  
02 40 98 50 48 / lavarenne.steanne@ec49.fr

### CHAMPTOCEAUX – Saint-Nicolas

6 bis rue Jean V  
02 40 83 50 05 / champtoceaux.stnicolas@ec49.fr

## PÔLE 2

### BOUZILLÉ – Notre-Dame

2 rue de La Mare à Margot  
02 40 98 19 67 / direction@bouzille-notredame.fr

### DRAIN – Notre Dame de l'Enfance

Rue Abbé Bricard  
02 40 98 28 70 / drain.notredame@ec49.fr

### LIRÉ – La Coulée Saint-Joseph

189 rue Pierre de Ronsard  
02 40 09 05 19 / lire.lacoulee@ec49.fr

## PÔLE 3

### LANDEMONT – Notre-Dame

7 rue des Écoles  
02 40 98 77 08 / landemont.notredame@ec49.fr

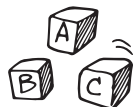
### ST-LAURENT-DES-AUTELS – L'Arche de Noé

51 Rue des Mauges  
02 40 83 70 56 / stlaurentdesautels.archenoe@ec49.fr

### ST-SAUVEUR-DE-LANDEMONT – Arc en Ciel

14 chemin des Moutons  
02 40 98 71 22 / stsauveur.arcenciel@ec49.fr

# COLLÈGES



## CHAMPTOCEAUX

### • Georges Pompidou

10 Avenue Verwood - Champtoceaux  
02 40 83 52 27 / ce.0490057w@ac-nantes.fr

### • Saint-Benoît

8 rue Jean V - Champtoceaux  
02 40 83 52 50 / contact@collegesaintbenoit.fr



# L'ACCUEIL

des

0

11

ANS

## Direction Enfance-Éducation

Services Municipaux d'Orée-d'Anjou

4 rue des Noues

CS 10025 Drain

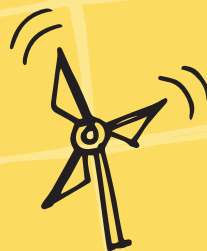
49530 Orée-d'Anjou



enfance.education@oreedanjou.fr

02 40 83 50 13

**www.oreedanjou.fr**



santé  
famille  
retraite  
services

