

MA DEMANDE DE LOGEMENT SOCIAL sur Mauges Communauté



COMMENT FAIRE ma demande de logement social ?

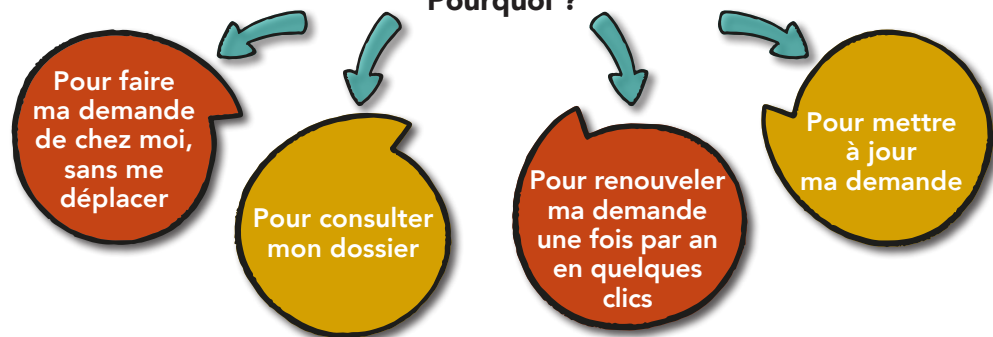
J'ai accès à internet

J'enregistre ma demande en ligne sur demandedelogement49.fr

Je fournis les pièces justificatives suivantes :

- numéro de sécurité sociale
- pièce d'identité
- dernier avis d'imposition

Pourquoi ?



Je n'ai pas accès à internet

Je me procure le document de demande de logement **CERFA 14069** auprès d'un accueil de proximité ou d'un bailleur social (liste en dernière page).



Vous êtes salarié d'une entreprise du secteur privé d'au moins 10 salariés ou d'une entreprise agricole d'au moins 50 salariés ?

Après avoir fait votre demande de logement social, enregistrez-vous sur la plateforme locative du groupe **Action logement services** pour visualiser et postuler sur les offres de logement disponibles, rendez-vous sur al-in.fr.

ActionLogement
RECONNU D'UTILITÉ SOCIALE

MA DEMANDE de logement

Les informations intégrées à votre dossier permettent d'attribuer une somme de points : c'est ce qu'on appelle la **cotation de la demande**. Elle est obtenue à partir de critères de priorité applicables sur le territoire de Mauges Communauté. Ces critères sont consultables sur maugescommunaute.fr.

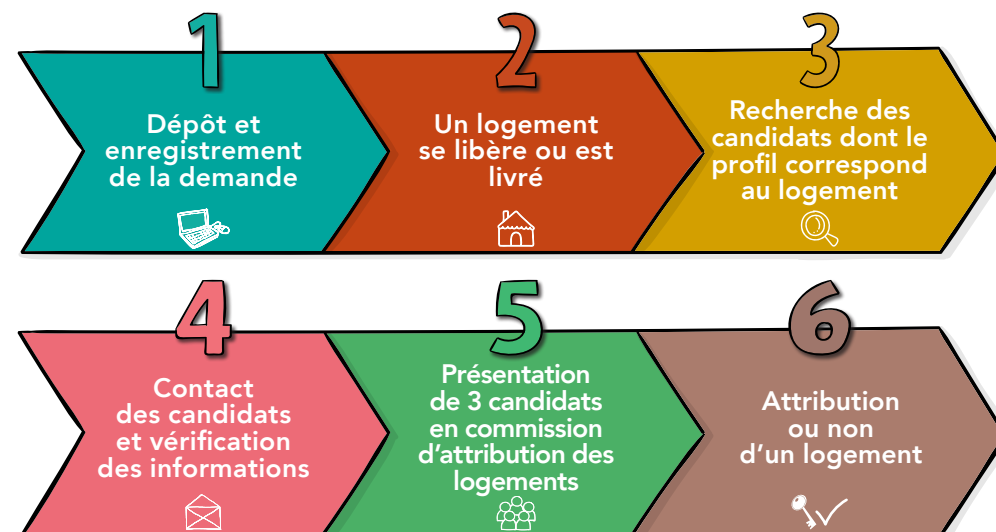
Les informations sur votre demande sont consultables dans votre espace personnel sur demandedelogement49.fr.

Bon à savoir



- La cotation est une aide à la décision, la CALEOL (Commission d'Attribution de Logement et Examen d'Occupation des Logements) est seule décisionnaire en matière d'attribution de logement.
- Une note élevée ne garantit pas attribution immédiate et une note basse n'empêche pas de bénéficier d'un logement social.
- Il est important de mettre à jour votre demande pour le recalcul de vos points.

LES ÉTAPES d'attribution d'un logement



Plus d'informations sur le processus d'attribution sur demandedelogement49.fr.

OÙ M'INFORMER ?

LES BAILLEURS SOCIAUX

Gambetta

44 avenue Gambetta
49300 CHOLET
T 02 41 71 33 59
www.gambettalocatif.fr

Podeliha

12 boulevard Yvonne Poirel
49000 ANGERS
T 02 41 68 77 00
www.podeliha.fr

Meldomys *(anciennement Maine-et-Loire Habitat)*

18 rue de la Lime Beaupréau
49600 BEAUPRÉAU-EN-
MAUGES
T 02 49 71 12 24
www.meldomys-locatif.fr

Sèvre Loire Habitat

34 rue de Saint-Christophe
49300 CHOLET
T 02 41 75 25 25
www.slh-habitat.fr

ACTION LOGEMENT

43 avenue Gambetta
49300 CHOLET
T 0970 800 800
www.al-in.fr

LES ACCUEILS DE PROXIMITÉ

