

# ACCUEIL PÉRISCOLAIRE DU MERCREDI

Réservation à la demi-journée ou à la journée via l'Espace Famille

## PLUS D'INFOS :

Consultez le règlement intérieur  
enfance-éducation sur  
[www.oreedanjou.fr](http://www.oreedanjou.fr)

## HORAIRES des mercredis

De 7h à 9h : accueil du matin  
De 9h à 12h : activités  
De 12h à 13h30 : accueil du midi, repas  
De 13h30 à 17h : activités  
De 17h à 19h : accueil du soir

## COORDONNÉES des pôles enfance

### PÔLE 1

#### Champtoceaux

##### Pôle enfance Graines de Loire

20 chemin du Voinard, Champtoceaux

49270 Orée-d'Anjou

06 44 36 18 04 / [enfance.champtoceaux@oreedanjou.fr](mailto:enfance.champtoceaux@oreedanjou.fr)

#### La Varenne

##### Pôle enfance Co L'Orée

9033 rue des Jardins, La Varenne

49270 Orée-d'Anjou

06 48 21 96 50 / [enfance.lavarenne@oreedanjou.fr](mailto:enfance.lavarenne@oreedanjou.fr)

### PÔLE 2

#### Bouzillé

##### Pôle enfance de Bouzillé

3 rue de la Mare à Margot, Bouzillé

49530 Orée-d'Anjou

02 40 96 24 98 / [enfance.bouzille@oreedanjou.fr](mailto:enfance.bouzille@oreedanjou.fr)

#### Drain

##### Pôle enfance L'îlot loisirs

161 rue Abbé Bricard, Drain

49530 Orée-d'Anjou

02 40 09 92 44 / [enfance.drain@oreedanjou.fr](mailto:enfance.drain@oreedanjou.fr)

#### Liré

##### Pôle enfance 1,2,3 Soleil

3 place du Grand Logis, Liré

49530 Orée-d'Anjou

02 40 09 00 52 / [enfance.lire@oreedanjou.fr](mailto:enfance.lire@oreedanjou.fr)

### PÔLE 3

#### Landemont

##### Pôle enfance de Landemont

Rue des Ecoles, Landemont

49270 Orée-d'Anjou

02 59 10 15 38 / [enfance.landemont@oreedanjou.fr](mailto:enfance.landemont@oreedanjou.fr)

#### Saint-Laurent-des-Autels

##### Pôle enfance Les petits Laurentais

Impasse des Chesneaux, Saint-Laurent-des-Autels

49270 Orée-d'Anjou

06 44 36 18 29 / [enfance.saintlaurentdesautels@oreedanjou.fr](mailto:enfance.saintlaurentdesautels@oreedanjou.fr)

Les pôles enfance de Saint-Christophe-la-Couperie et de Saint-Sauveur-de-Landemont ne proposent pas d'accueils les mercredis et pendant les vacances scolaires. Les enfants de ces deux communes déléguées peuvent être accueillis sur ces périodes dans toutes les autres structures d'Orée-d'Anjou.

# ACCUEIL PÉRISCOLAIRE DU MERCREDI

## LANDEMONT

### Les architectes des étoiles

Création d'une galaxie  
Présentation aux familles le  
17/12 à partir de 17h

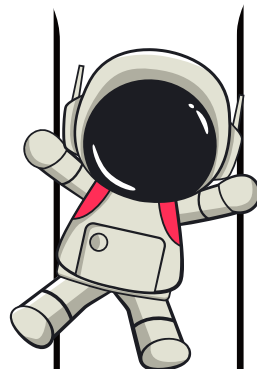


**PÉRIODE DU**  
**03/11/25 AU**  
**19/12/2025**

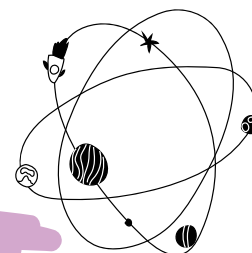


### 3/5 ans

Bricolage de planètes  
Jeu à la salle de sport (12/11)  
Atelier culinaire  
Masques astronautes  
Sortie à la ludothèque (19/11)  
Lecture à la bibliothèque (10/12)  
Grand jeu de l'astronaute  
Construction d'une fusée



### À la découverte de l'espace



### 6/11 ans

Création d'un fil rouge  
Lecture à la bibliothèque (12/11)  
Atelier cuisine  
Création d'une galaxie  
Sortie à la ludothèque (3/12)  
Exposition des créations (17/12)  
Bricolage de cadeaux de fin d'année  
pour les résidents de l'EHPAD

Les activités peuvent être modifiées selon les besoins de  
la structure et des enfants.

