

ACCUEILS DE LOISIRS VACANCES D'HIVER



Réservation via l'Espace Famille :
du 19 jan. (9h) au 2 fév. (9h)



Où inscrire mon enfant ?



ACCUEILS DE LOISIRS OUVERTS DU :

16 AU 20/02/2026

Bouzillé

02 40 96 24 98

enfance.bouzille@oreedanjou.fr

Drain

02 40 09 92 44

enfance.drain@oreedanjou.fr

La Varenne

06 48 21 96 50

enfance.lavarenne@oreedanjou.fr

Saint-Laurent-des-Autels

06 44 36 18 29

enfance.saintlaurentdesautels@oreedanjou.fr

23 AU 27/02/2026

Champtoceaux

06 44 36 18 04

enfance.champtoceaux@oreedanjou.fr

Liré

02 40 09 00 52

enfance.lire@oreedanjou.fr

Landemont

02 59 10 15 38

enfance.landemont@oreedanjou.fr








ACCUEIL DE LOISIRS

BOUZILLÉ

Thème " Les petits explorateurs "

PROGRAMME
vacances d'hiver 

**OUVERT DU
16 AU 20/02/2026**

	LUNDI 16/02	MARDI 17/02	MERCREDI 18/02	JEUDI 19/02	VENDREDI 20/02
	LE MONDE DE L'EXPLORATION	AVENTURE ET ORIENTATION	VOYAGE AUTOUR DU MONDE	PARTIR À L'AVENTURE	PETITS SCIENTIFIQUES
Maternelles	 Bricolage Jeux collectifs	Balade découverte  Bricolage	 Cuisine du monde Jeux collectifs du monde	Journée sortie 9h/17h  Kids Park à Ancenis Prévoir sac Gourde Chaussettes	 Expériences Jeux collectifs Quizz
Primaires	 	Journée Intercentre à St-Laurent-des-Autels Jeux collectifs et course d'orientation  Journée 9h/17h	 		 



ACCUEIL DE LOISIRS

DRAIN

PROGRAMME
vacances d'hiver



**OUVERT DU
16 AU 20/02/2026**

Thème " Un jour, un métier "

chaque jour

- Ateliers bricolage, lecture, jeux sportifs...



chaque jour

- Visites de différents bâtiments (Mairie, viticulteur, Boulangerie, Ecole de musique)



17/02

- Journée intercentre et animation sportive à l'accueil de la Varenne*



18/02

- Préparation de la cuisine avec notre cuisinière Aurélie.



Informations complémentaires :

***Pour la journée du mardi, le pique-nique est prévu par l'accueil. Réservation à la journée obligatoire.**

Prévoir une gourde avec le nom de l'enfant, des vêtements et chaussures adaptées.



santé
famille
retraite
services



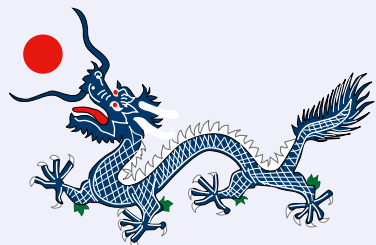
ACCUEIL DE LOISIRS

LA VARENNE

PROGRAMME
vacances d'hiver 

**OUVERT DU
16 AU 20/02/2026**

En route vers l'Asie !

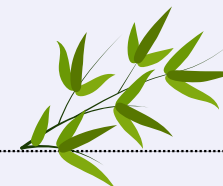


3/5 ans

- Bricolage dragon et lanternes
- L'arbre à cerisier aux petits doigts
- À la découverte des costumes traditionnels
- Prénoms en signes chinois



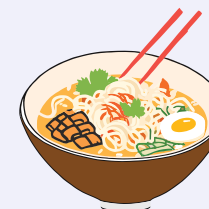
6/10 ans



- Cuisine de l'autre bout du monde
- Bricolage Carpes Koï et bambou
- Équilibre et assiettes chinoises

18/02 Repas complet asiatique
Repas avec les seniors

20/02 Grand jeu "Hua mi " décripte le rébu japonais



Informations complémentaires :

Prévoir un sac avec des rechanges et une gourde pour chaque jour
L'équipe se réserve le droit de modifier le programme selon les besoins des enfants, les aléas éventuels ou la météo.



ACCUEIL DE LOISIRS

ST-LAURENT-DES-AUTELS

PROGRAMME
vacances d'hiver



**OUVERT DU
16 AU 20/02/2026**

	Lundi 16	Mardi 17	Mercredi 18	Jeudi 19	Vendredi 20
MINI-JUNIORS	Grand jeu	RANDO gourmande	Atelier MASQUES	Médiation animale	Atelier CRÊPES
TOUCHATOUTS	SORTIE	INTERCENTRE à Saint Laurent	Jeux divers	Décoration	Grand jeu
JUNIORS	La grange aux jeux	avec L'ALSH de Bouzillé	Atelier Branchelets	salle	Attention les yeux !



Pique-nique famille



Prévoir une tenue adaptée à chaque activité.



ACCUEIL DE LOISIRS

CHAMPTOCEAUX



N'oubliez pas les inscriptions péricentre

PROGRAMME
vacances d'hiver



**OUVERT DU
23 AU 27/02/2026**

thème

Lundi 23

Mardi 24

Mercredi 25

Jeudi 26

Vendredi 27

TPS
PS
MS

**Un instant de
fête**



Bricolage et
Jeux

Visite à la
Bibliothèque



Journée
grands jeux



Cherche et
trouve +
Cuisine

Kermesse



GS
CP
CE1

**Les jeux
olympiques
d'hiver
en Italie**



Décoration
italienne
(matin)

Les jeux de
rome
(après-midi)

Deviens un
champion
olympique
des sports
d'hiver



Activités
sportives le
matin à
Landemont



Activités
sportives
l'après-midi à
Landemont



Départ pour
venise
(matin)

Jeux sportifs
(après-midi)

Cuisine
italienne
& défilé dans
les rues de
Champtoceaux

Informations complémentaires :

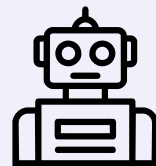


Prévoir des baskets et une tenue adaptée pour les activités sportives toute la semaine



ACCUEIL DE LOISIRS

LIRÉ



THÈME : "Le monde des robots"

PROGRAMME
vacances d'hiver



**OUVERT DU
23 AU 27/02/2026**

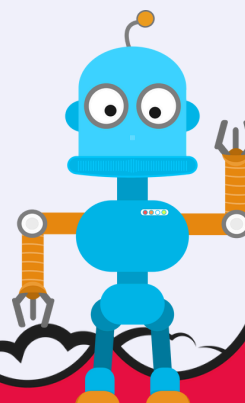
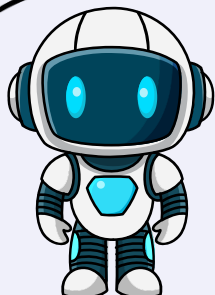
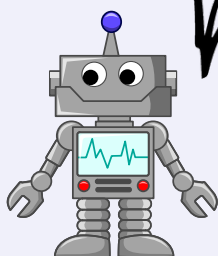
Dans la semaine :

Bricolage :
décoration du centre,
création de robot, ...

Expériences en tout genre

Jeux

Pour tous

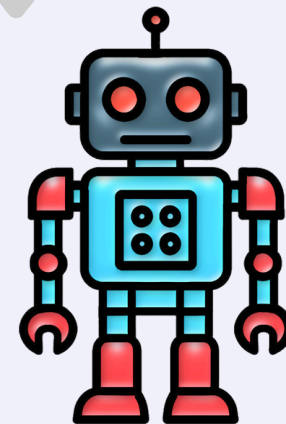


Vendredi 27/02
**Atelier cuisine et
grand jeu !**

Mercredi 25 février :

**Journée sportive à la
salle de sport de
Landemont (trajets en
mini-bus)**

**Semaine
robotique**



Pour les grands

Informations complémentaires :

Prévoir un petit sac à dos, une gourde.
et pour les maternelles ajouter les affaires de sieste.



ACCUEIL DE LOISIRS

LANDEMONT

THÈME :

"Quand je serai grand ..."

PROGRAMME
vacances d'hiver 

OUVERT DU
23 AU 27/02/2026

3/5 ans

6/10 ans

Je serai vendeur : jeu

Je serai bijoutier : création de bijoux

Je serai conducteur de train : jeu

Je serai maçon : construction de maison

Je serai enquêteur : grand jeu

Je serai facteur : jeu



*Temps fort : Animation musicale avec
Intervenante, le jeudi.*

Je serai pompier : parcours

Je serai architecte : création de plan et
construction de maison

Je serai cuisinier : préparation du repas

Je serai fleuriste : création de
composition florale

Je serai enquêteur : grand jeu



*Temps fort : Animation sportive avec un
éducateur, le mercredi.*



Vendredi 27/02 :

Viens déguiser en métier de tes rêves

Informations complémentaires :

Chaque enfant doit avoir sa gourde, un vêtement de pluie et des affaires de rechange (seulement pour les maternelles) pour sa journée à l'accueil de loisirs.



MODALITÉS D'INSCRIPTION



santé
famille
retraite
services



Réservation via l'Espace Famille : du 19 janv. (9h) au 2 fev. (9h)

Passé ce délai, plus de modification/d'annulation sans frais. Les demandes complémentaires seront traitées selon les places disponibles.
Modalités détaillées sur le règlement intérieur consultable sur le site internet www.oreedanjou.fr et l'Espace Famille.

Comment s'inscrire ?

Rendez-vous sur l'Espace Famille Inoé

- Cliquez sur le nom de votre enfant
- Inscrivez-le à une activité (Accueil de loisirs)
- Sélectionnez les jours souhaités
- N'oubliez pas de réserver le péricentre



HORAIRES

des accueils de loisirs

De 7h à 9h : péricentre matin
De 9h à 12h : activités
De 12h à 13h30 : accueil du midi, repas
De 13h30 à 17h : activités
De 17h à 19h : péricentre soir



PÉNALITÉS

Absence non prévenue dans les délais =
facturation de la réservation

Départ après fermeture =
7€ / enfant / 30 min

PLUS D'INFOS :

Consultez le règlement intérieur
enfance-éducation sur
www.oreedanjou.fr

Tarifs

Quotient familial	Restauration collective (repas enfant)	Accueil péricentre (À l'heure, entre 7h et 9h et/ou 17h-19h)	Accueil de loisirs (À la demi-journée 9h-12h / 13h30-17h)	Accueil de loisirs (À la journée 9h-17h sans repas)
De 0 à 600€	3,74€	1,76€	2,16€	4,32€
De 601 à 900€	4,49€	2,48€	5,88€	11,76€
De 901 à 1200€	4,88€	2,80€	7,08€	14,16€
De 1201 à 1500€	5,01€	3,20€	8,84€	17,68€
De 1501 à 1800€	5,13€	3,36€	9,72€	19,44€
Supérieur à 1801€	5,26€	3,88€	11,48€	22,96€