

ACCUEIL PÉRISCOLAIRE DU MERCREDI

Réservation à la demi-journée ou à la journée via l'Espace Famille

PLUS D'INFOS :

Consultez le règlement intérieur
enfance-éducation sur
www.oreedanjou.fr

HORAIRES des mercredis

De 7h à 9h : accueil du matin
De 9h à 12h : activités
De 12h à 13h30 : accueil du midi, repas
De 13h30 à 17h : activités
De 17h à 19h : accueil du soir

PÔLE 1

Champtoceaux

Pôle enfance Graines de Loire

20 chemin du Voinard, Champtoceaux

49270 Orée-d'Anjou

06 44 36 18 04 / enfance.champtoceaux@oreedanjou.fr

La Varenne

Pôle enfance Co L'Orée

9033 rue des Jardins, La Varenne

49270 Orée-d'Anjou

06 48 21 96 50 / enfance.lavarenne@oreedanjou.fr

PÔLE 2

Bouzillé

Pôle enfance de Bouzillé

3 rue de la Mare à Margot, Bouzillé

49530 Orée-d'Anjou

02 40 96 24 98 / enfance.bouzille@oreedanjou.fr

Drain

Pôle enfance L'îlot loisirs

161 rue Abbé Bricard, Drain

49530 Orée-d'Anjou

02 40 09 92 44 / enfance.drain@oreedanjou.fr

Liré

Pôle enfance 1,2,3 Soleil

3 place du Grand Logis, Liré

49530 Orée-d'Anjou

02 40 09 00 52 / enfance.lire@oreedanjou.fr

PÔLE 3

Landemont

Pôle enfance de Landemont

Rue des Ecoles, Landemont

49270 Orée-d'Anjou

02 59 10 15 38 / enfance.landemont@oreedanjou.fr

Saint-Laurent-des-Autels

Pôle enfance Les petits Laurentais

Impasse des Chesneaux, Saint-Laurent-des-Autels

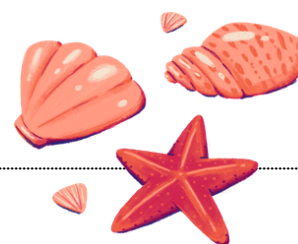
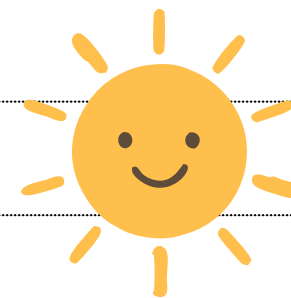
49270 Orée-d'Anjou

06 44 36 18 29 / enfance.saintlaurentdesautels@oreedanjou.fr

Les pôles enfance de Saint-Christophe-la-Couperie et de Saint-Sauveur-de-Landemont ne proposent pas d'accueils les mercredis et pendant les vacances scolaires. Les enfants de ces deux communes déléguées peuvent être accueillis sur ces périodes dans toutes les autres structures d'Orée-d'Anjou.

Activités proposées

- Décoration de grillage
- Peinture sur verre
- Sel coloré
- Création de cabanes
- Jeux de sociétés
- Journée à la boire Sainte-Catherine à Bouzillé
- Création de cocktails
- Jeux d'eau
- Jeux collectif au stade



Informations complémentaires :

Prévoir un petit sac à dos et une gourde.

Les trajets du pôle enfance à la boire Sainte-Catherine se font en minibus.